

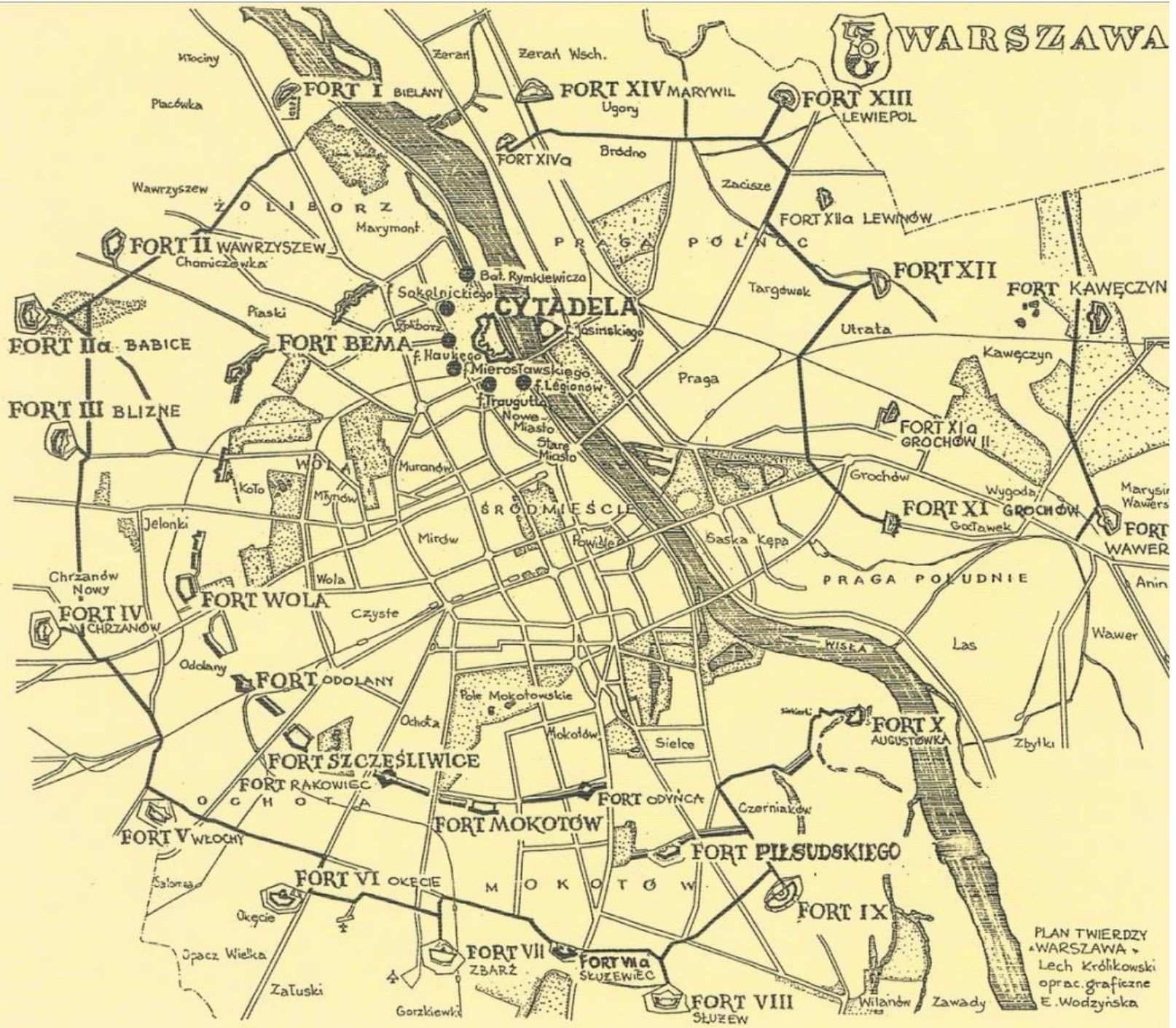
Targówek Fabryczny i okolice

aneks do spaceru w ramach Nocy Muzeów

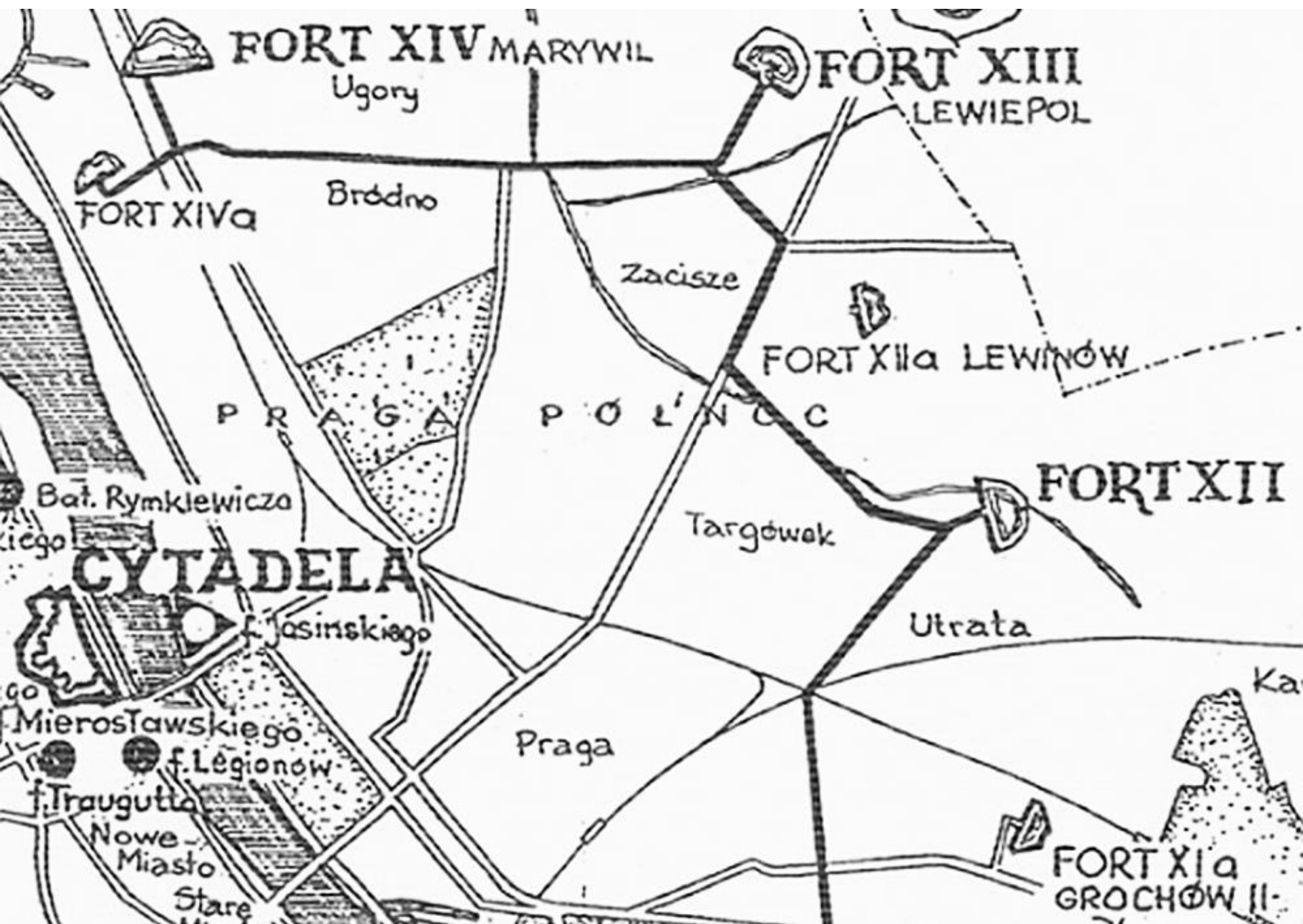




WARSZAWA

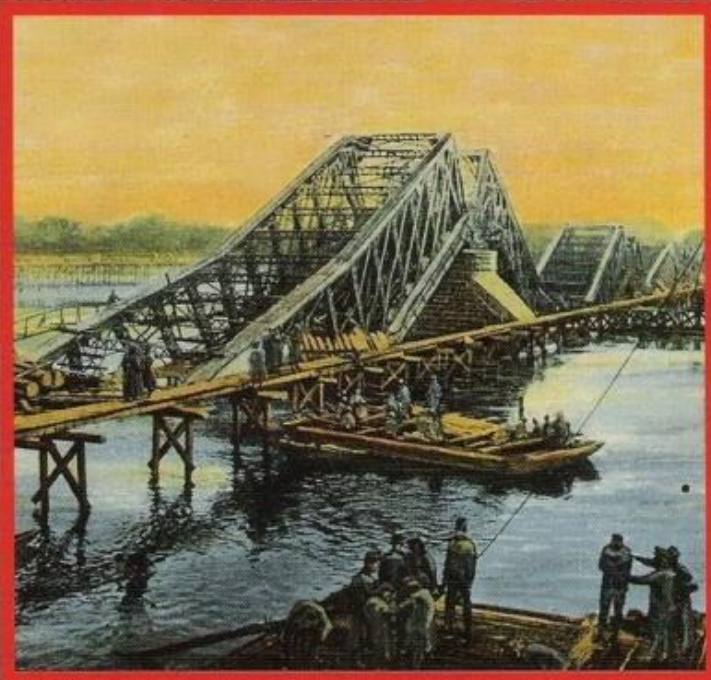


PLAN TWIERDZY
WARSZAWA
Lech Królikowski
oprac. graficzne
E. Wodzyńska



LECH KRÓLIKOWSKI

TWIERDZA



WARSZAWA

DOM WYDAWNICZY BELLONA

TWIERDZE I ZAMKI W POLSCE



Ulica Utrata – widok
w kierunku zachodnim
z miejsca, gdzie był fort XII

Fort XII – nikt nie ślady dawnych
rowów fortecznych



Fort XII – sposób obecnego
zagospodarowania terenu
dawnego fortu





Fort XII – miejsce przy ul.
Utrata, do którego sięga
południowa fosa fortu XII

Эльснеровъ

48,4 (88,3)

(Viv. Dotrschima)

Ф. Дотржима

Fort XII

Ф. Антонин

43,5

(92,8)

(Viv. Antonino)

(Kosja Gurka-)

Козя Гурка-

-ка

B.W.

39,9

(85,7)

B.W.

-гроховска

5

39,2 (83,6)

39

(83,2)

las He

B.W.

B.W.

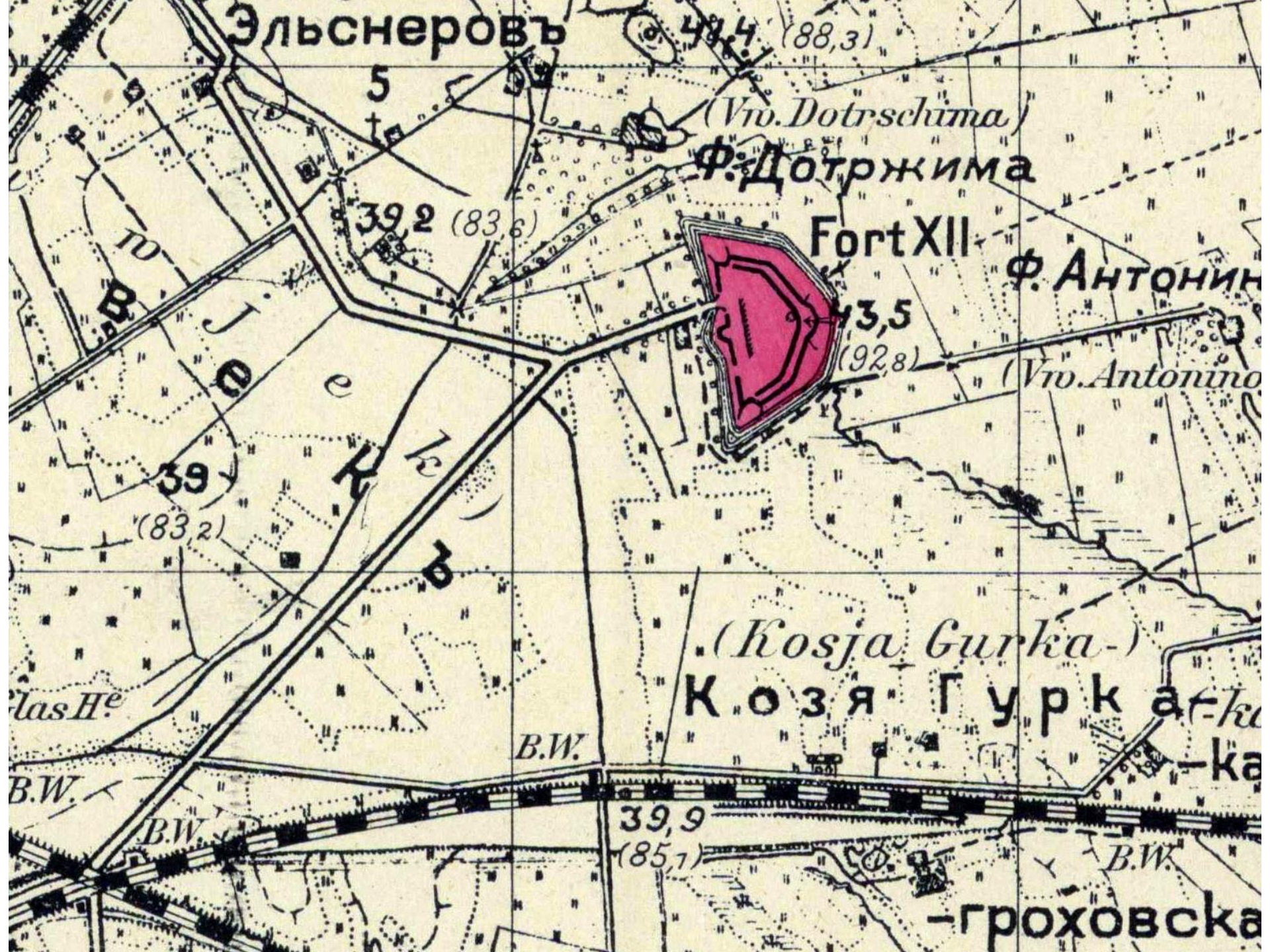




Image NASA

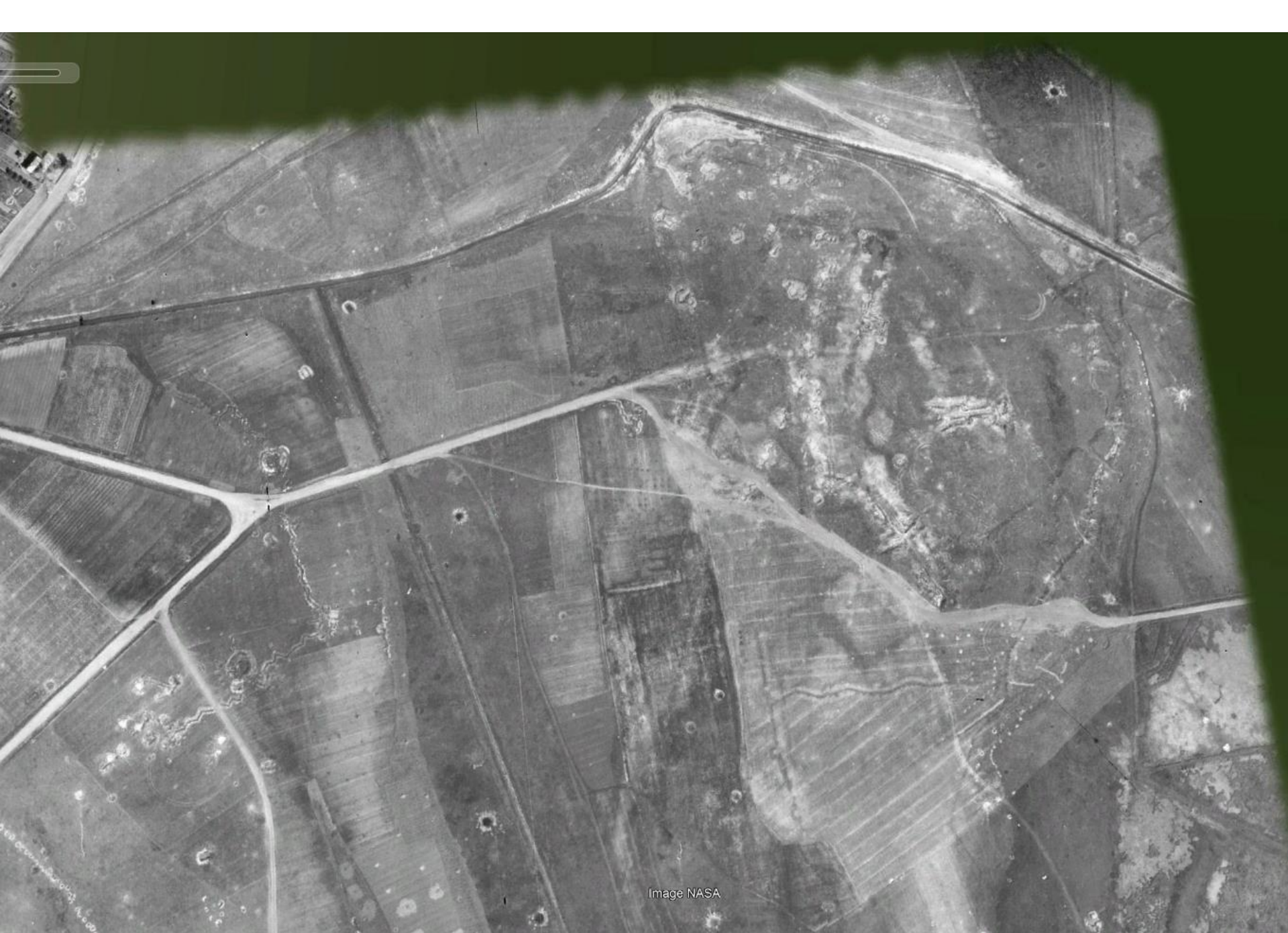
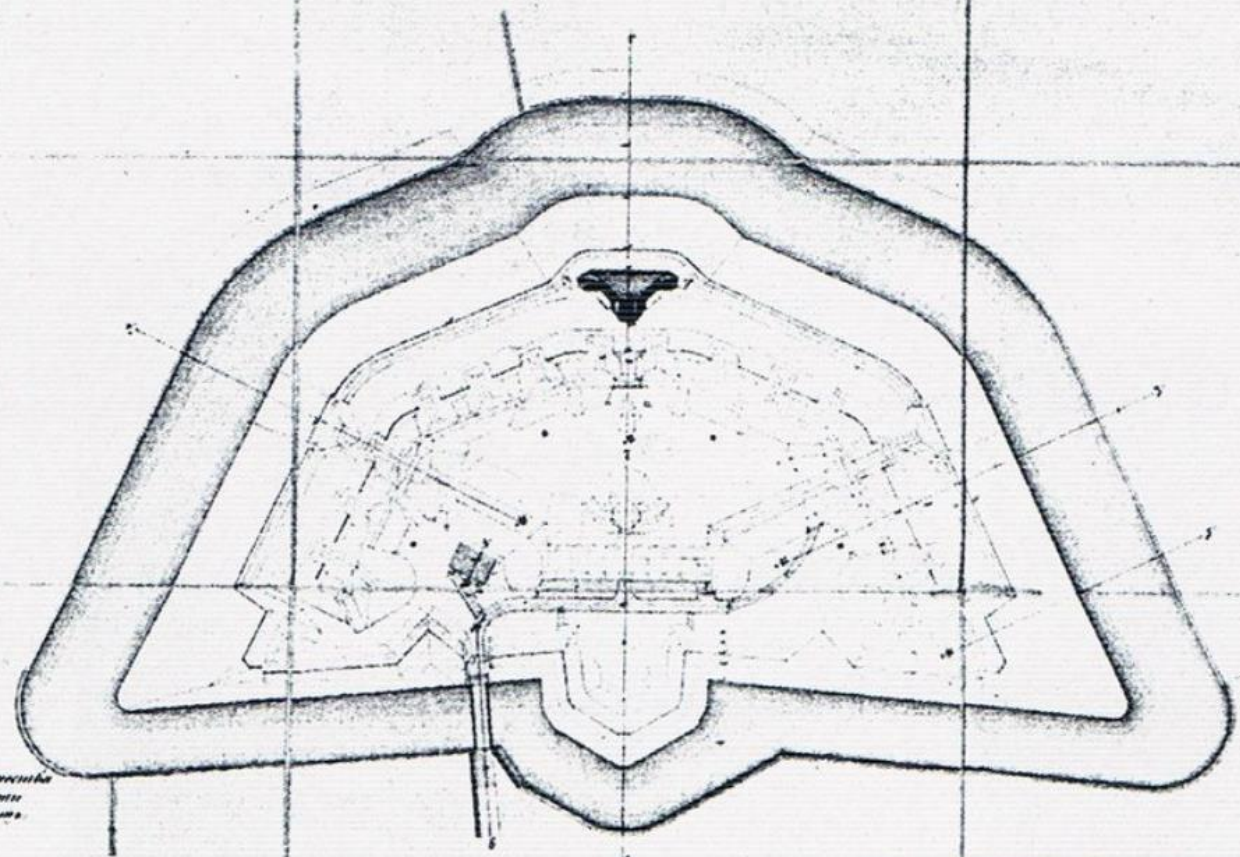


Image NASA

По селоду Варуабтѣ.

Планъ № VIII съ показаніемъ произведенныхъ работъ въ 1886 году.

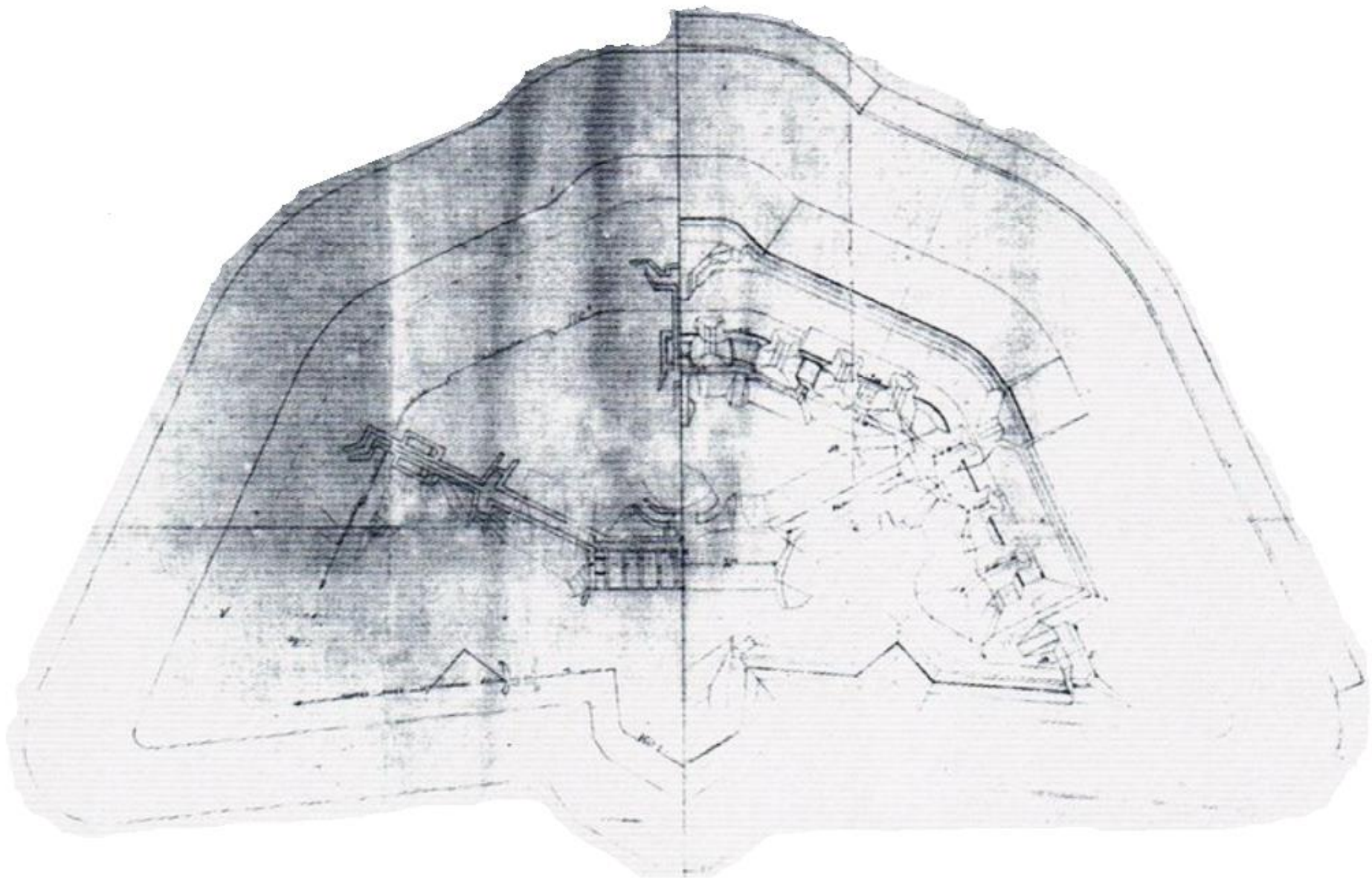
Селоду Варуабтѣ. Машына отъ 1886 года.



Классификація
Ф 349
Он 5
Л. 13807

Селоду Варуабтѣ. Машына отъ 1886 года.
Планъ № VIII съ показаніемъ произведенныхъ работъ въ 1886 году.

Инженеръ
В. П. Козловъ



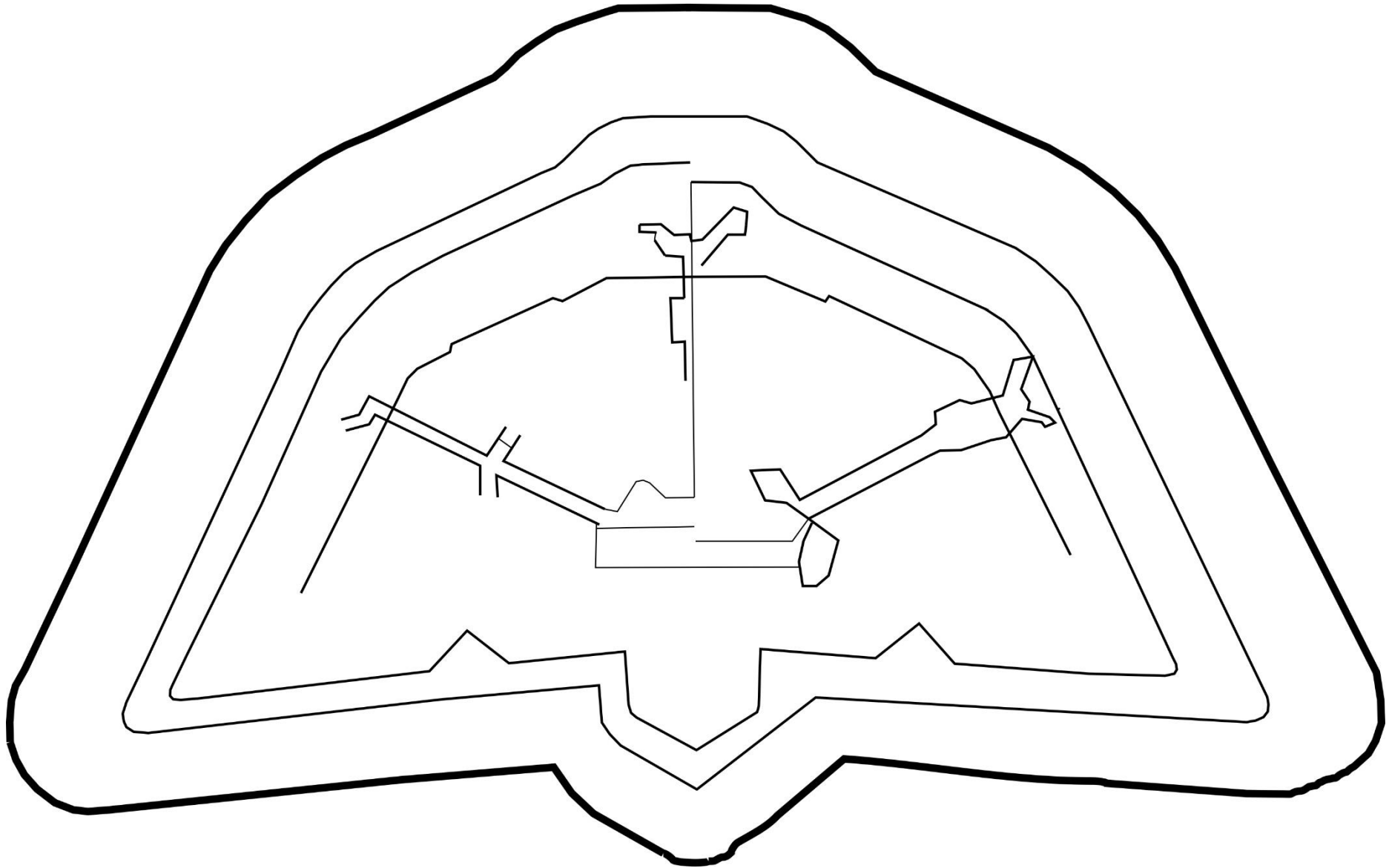




Image NASA



Image NASA



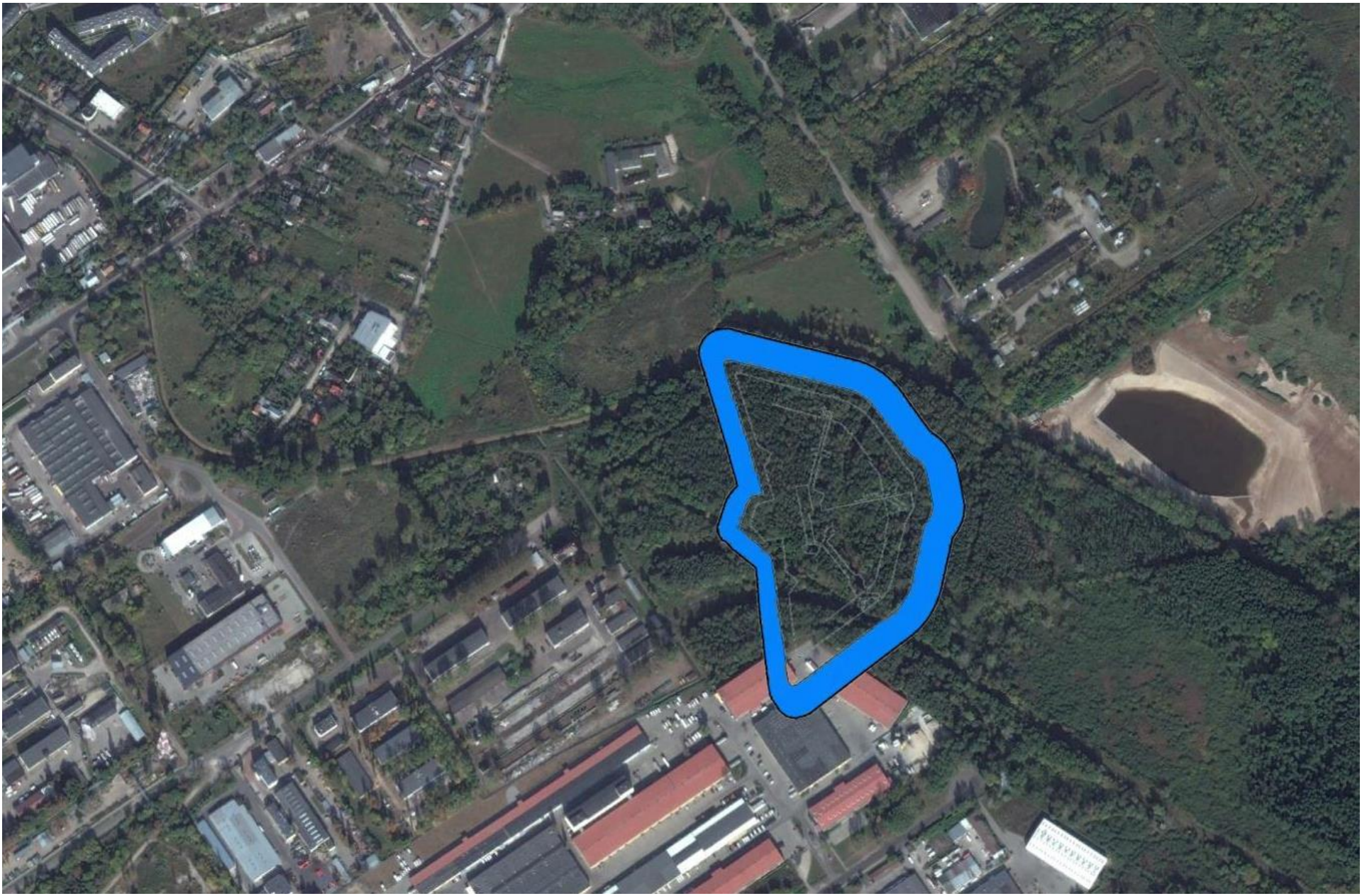
X: 491188.94 Y: 643336.28
N: 52°16'4.84" E: 21°6'4.42"



X: 491188.94 Y: 643336.28
N: 52°16'4.84" E: 21°6'4.42"



100 m





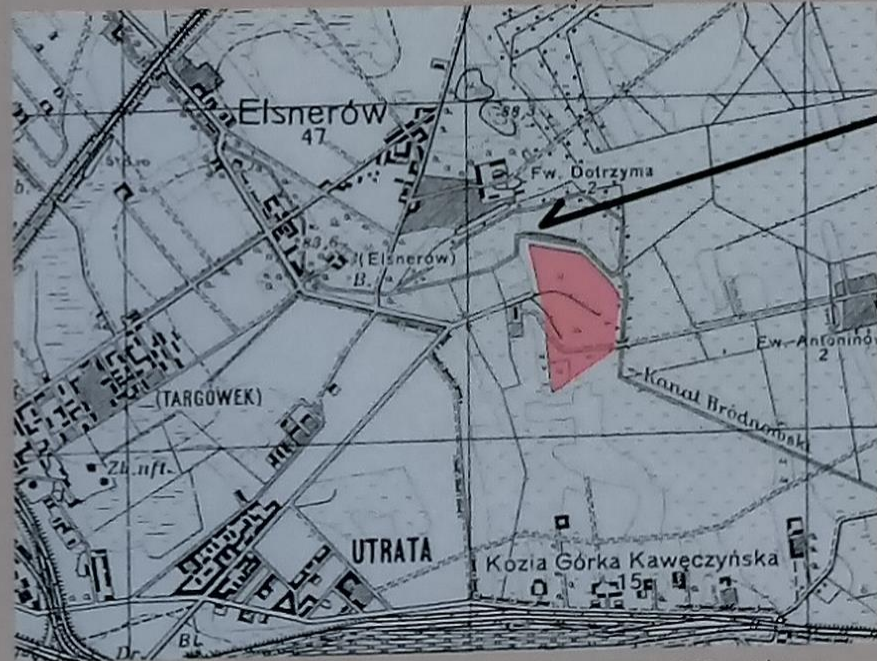
e artyleryjskim umieszczono stanowiska bojowe

ronioną prosto z wałów. Fosa ta łączyła się z
y mokradła uniemożliwiający okopywanie ludzi i
ostrzałowi fosy i podejść.

1945 r.) będąca przedłużeniem ul. Nieświeskiej a
e koszar. (<http://www.forty.waw.pl>)



Odrębny plan inwentaryzacyjny z 1919 r.
Źródło: <http://panorama.varsovia.pl>

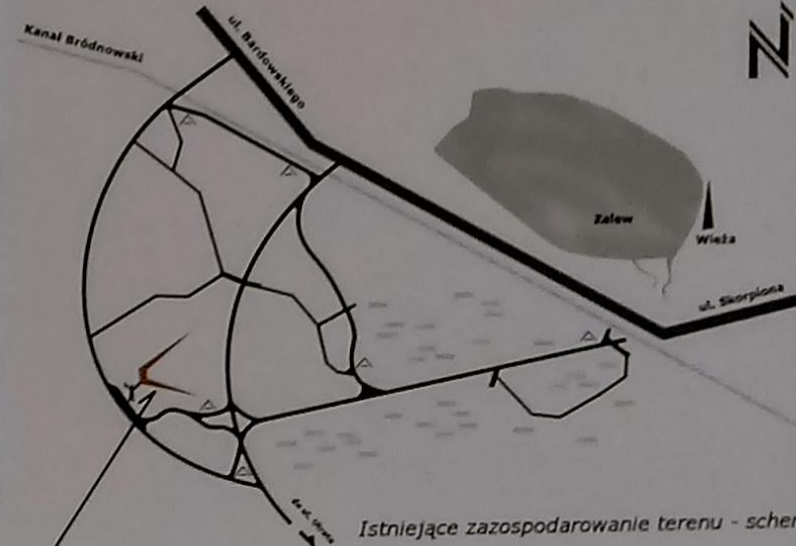


Niemiecka mapa z 1940 roku bazująca na polskiej mapie WIG, widoczny
zarys terenów pofortecznych; Źródło: <http://www.forty.waw.pl>

Warszawy)
Prezydenta
daż terenu
rzeznacząc

Obecnie nie ma widocznych pozostałości po fortyfikacjach. Przypuszcza
się, że geometryczne wyniesienie skarpy zlokalizowane między
dwielma łukowatymi ścieżkami na wysokości siłowni plenerowej, jest
ślądem po XIX-wiecznej budowli obronnej.

Widoczne do dziś
załamanie Kanalu
Bródnowskiego
będące śladem po
Fortcie XII



Istniejące zauspodarowanie terenu - schemat

Dziś teren byłego fortu otoczonego bagnami i Kanalem
Bródnowskim porastają zbiorowiska leśne, przez które jak
wspomniano, poprowadzono system ścieżek oraz kładek. W
miejscach obniżonych terenowo - nadal podmokłych, występują
olsy czyli lasy z przeważającym udziałem olsy czarnej w
fragmenty zbiorowisk łożowych









NA PAMIĄTAC JUBILEUSZU
WSPOMNIENIA I CHWAŁY
DŁUGIEGO I CNOTLIWEGO ŻYCIA
DŁUGIEGO I CNOTLIWEGO ŻYCIA
DŁUGIEGO I CNOTLIWEGO ŻYCIA
PAJŚWIĘTCEJ MARYI PANNY
N. P. 1900.

014 6081

1 1/2"

IX















**OBIEKT
W LIKWIDACJI
WSTĘP WZBRONIONY
GROZI ŚMIERCIĄ**

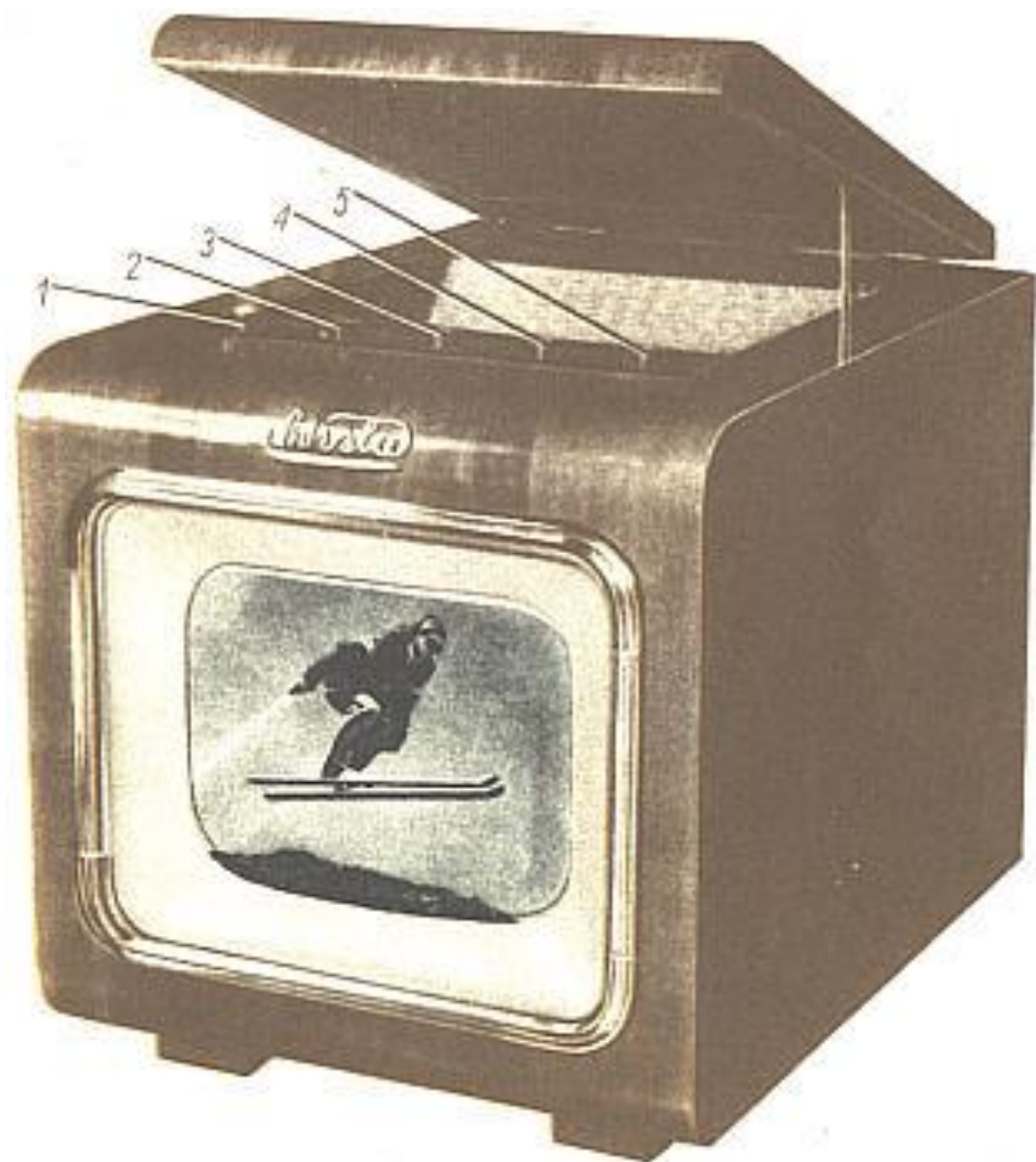


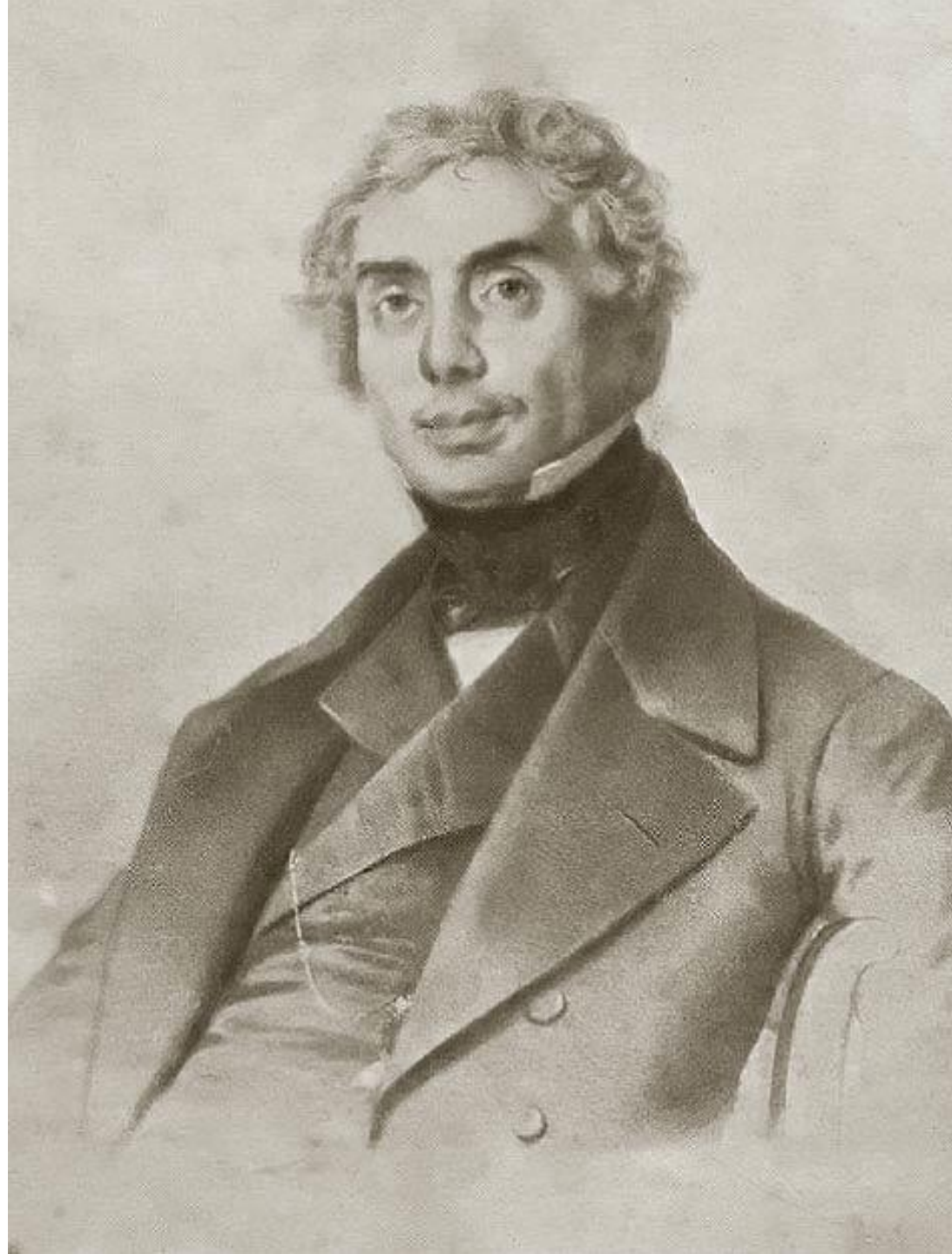
RYTMICZOSC

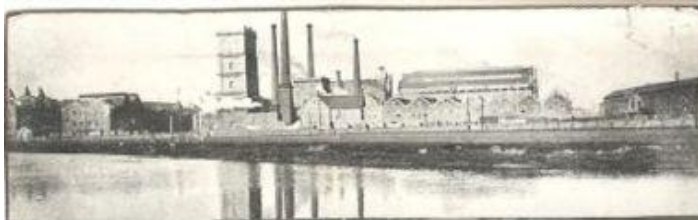
WYPAJESZ

WIELKI GARDZIOŁ

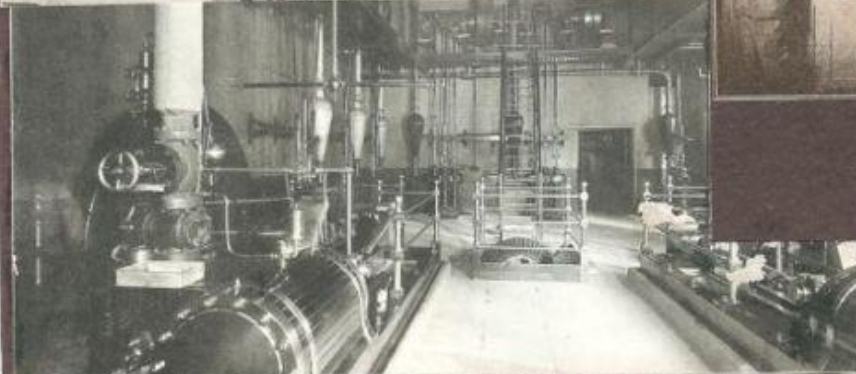
OKRĘG







Chemicy przy pracy w laboratorium

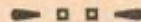


SPÓŁKA AKCYJNA FABRYK CHEMICZNYCH i HUTY SZKLANEJ

KIJEWSKI, SCHOLTZE i S-ka

==== KAPITAŁ ZAKŁADOWY Mk. 240.000.000. ====

ZARZĄD W WARSZAWIE, Smolna 36.



FABRYKA W TARGÓWKU, bocznica st Warszawa Wschodnia.

Adres dla depesz: WARSZAWA „KISZOL“.

KWASY: siarczany
solny
azotowy

SOLE: sulfat
glauberska krajowa

SODA KRYSZALICZNA
DWUSIARCZAN SODU
POLEWY DO KAFLI i MAJOLIK

SIAREK SODU KONCENTROWANY
SIAREK SODU KRYSZALICZNY

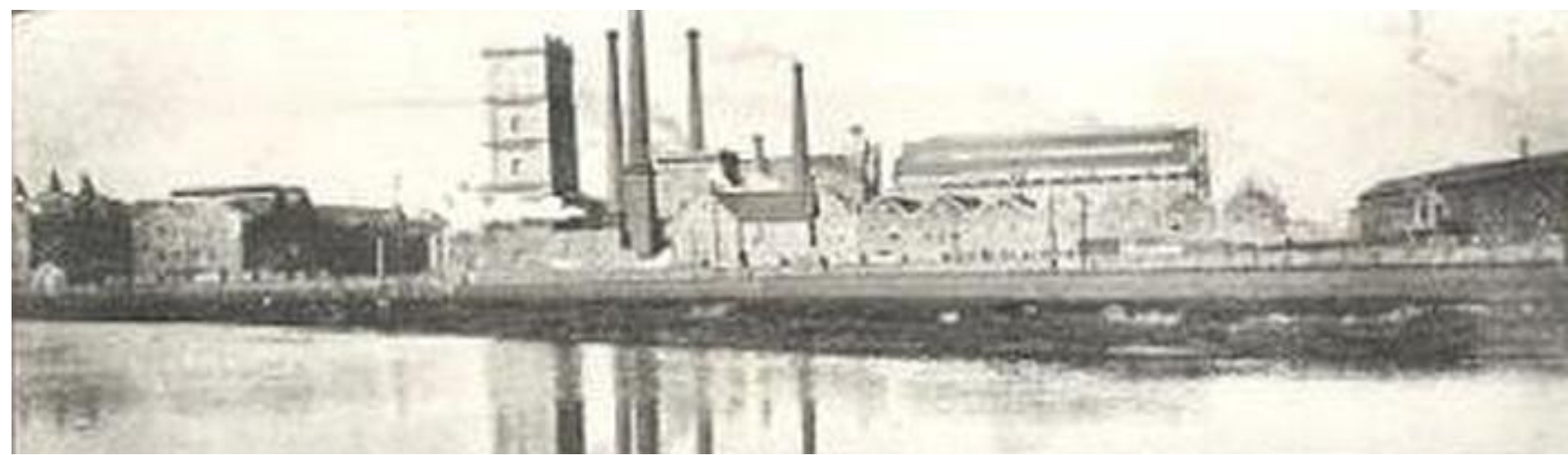
KOPERWAS ŻELAZNY
SUPERSFOSFATY

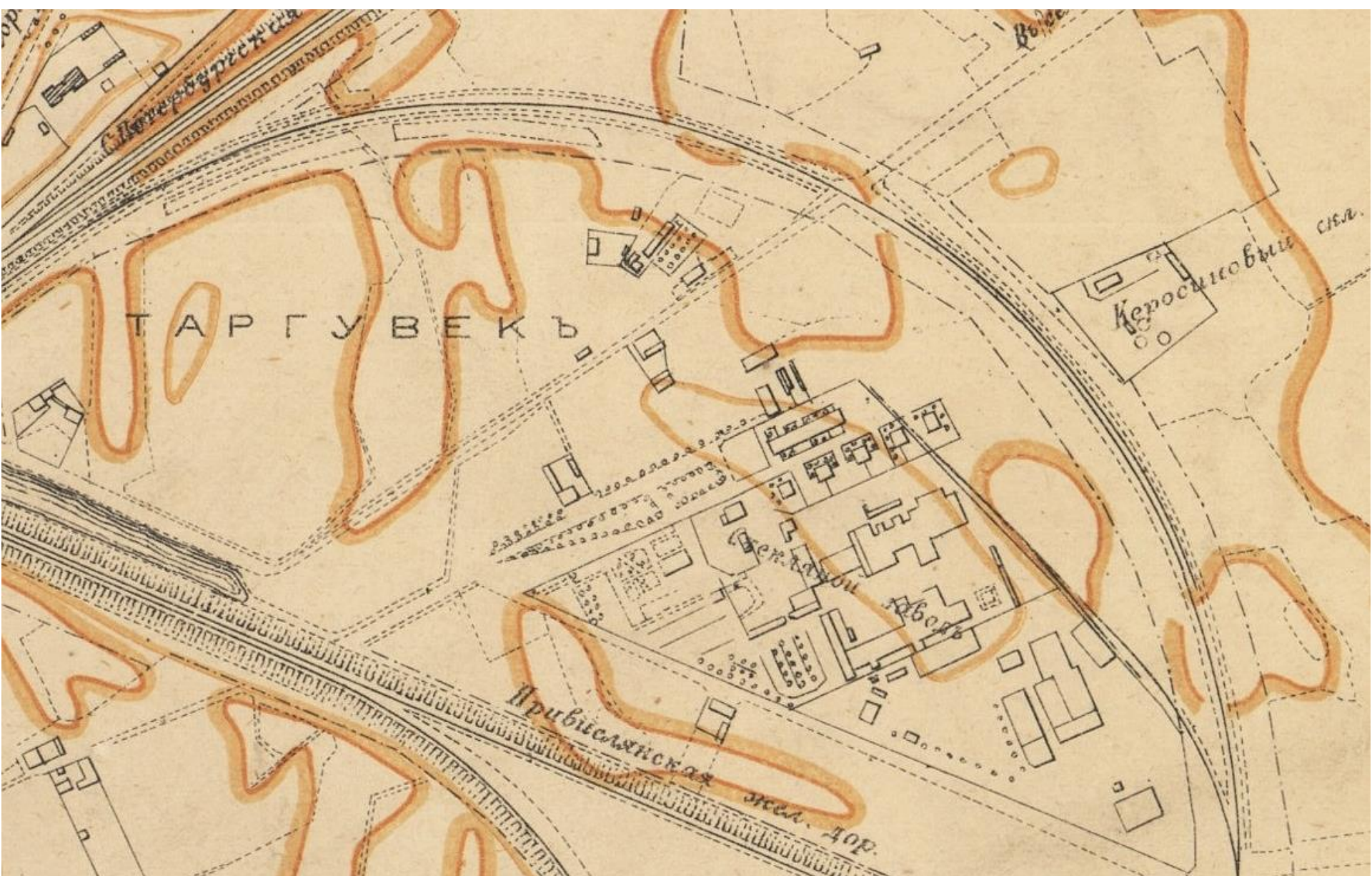
TELEFON ZARZĄDU 186 — FABRYKI 185.



PRZEDSIĘBIORSTWO ISTNIEJE OD R. 1822.





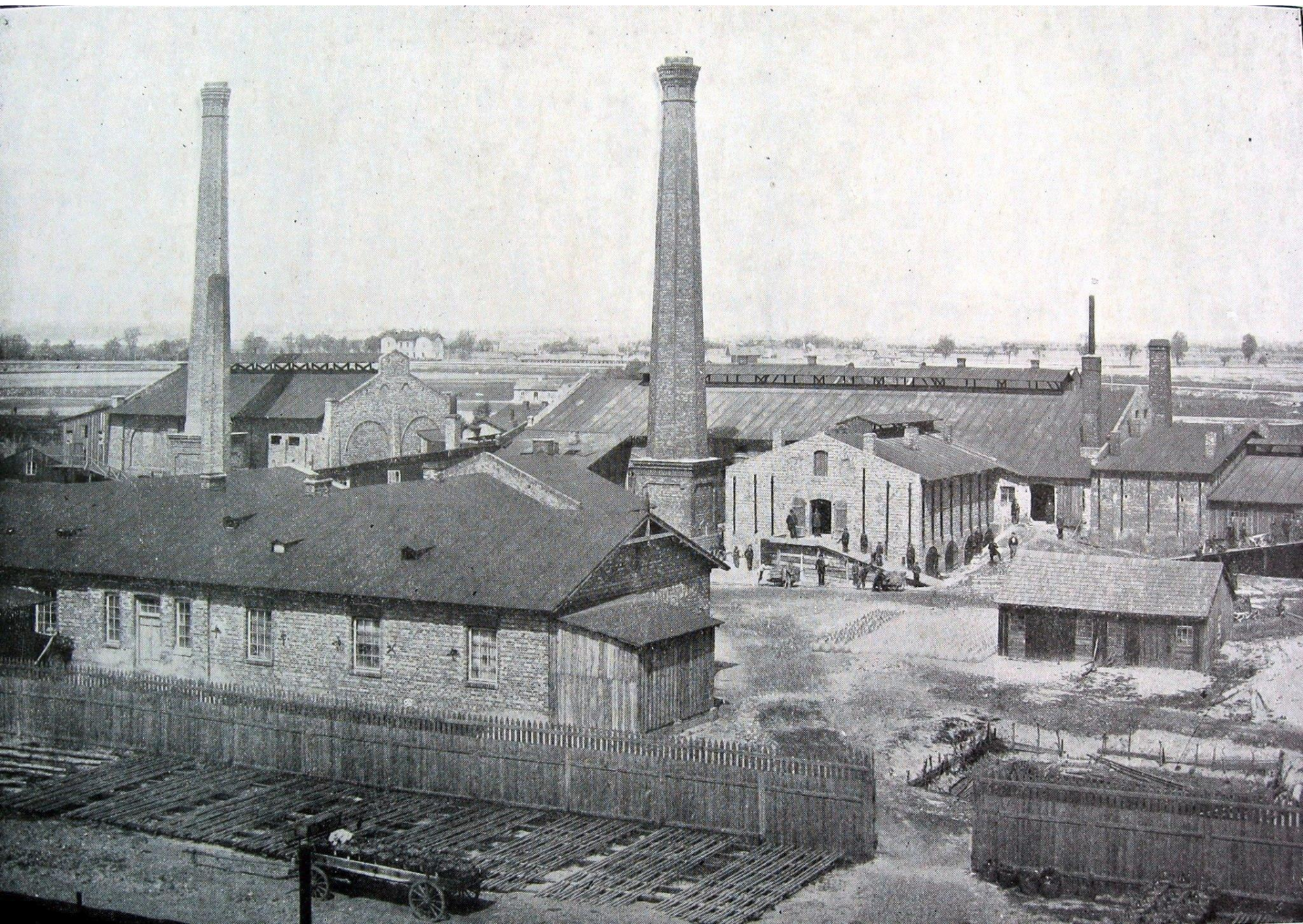


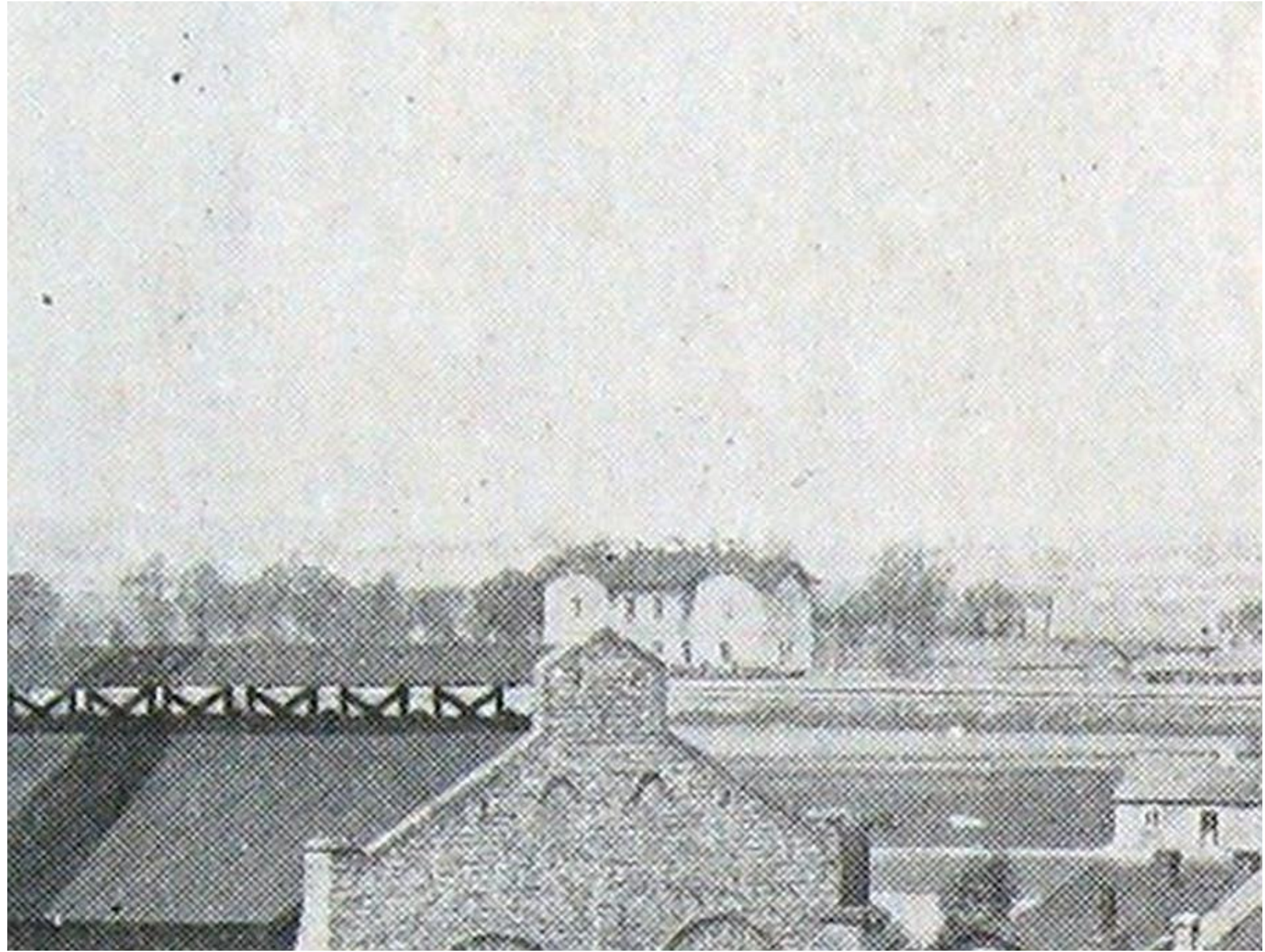
ТАРГУВЕКЪ

Керосиновы

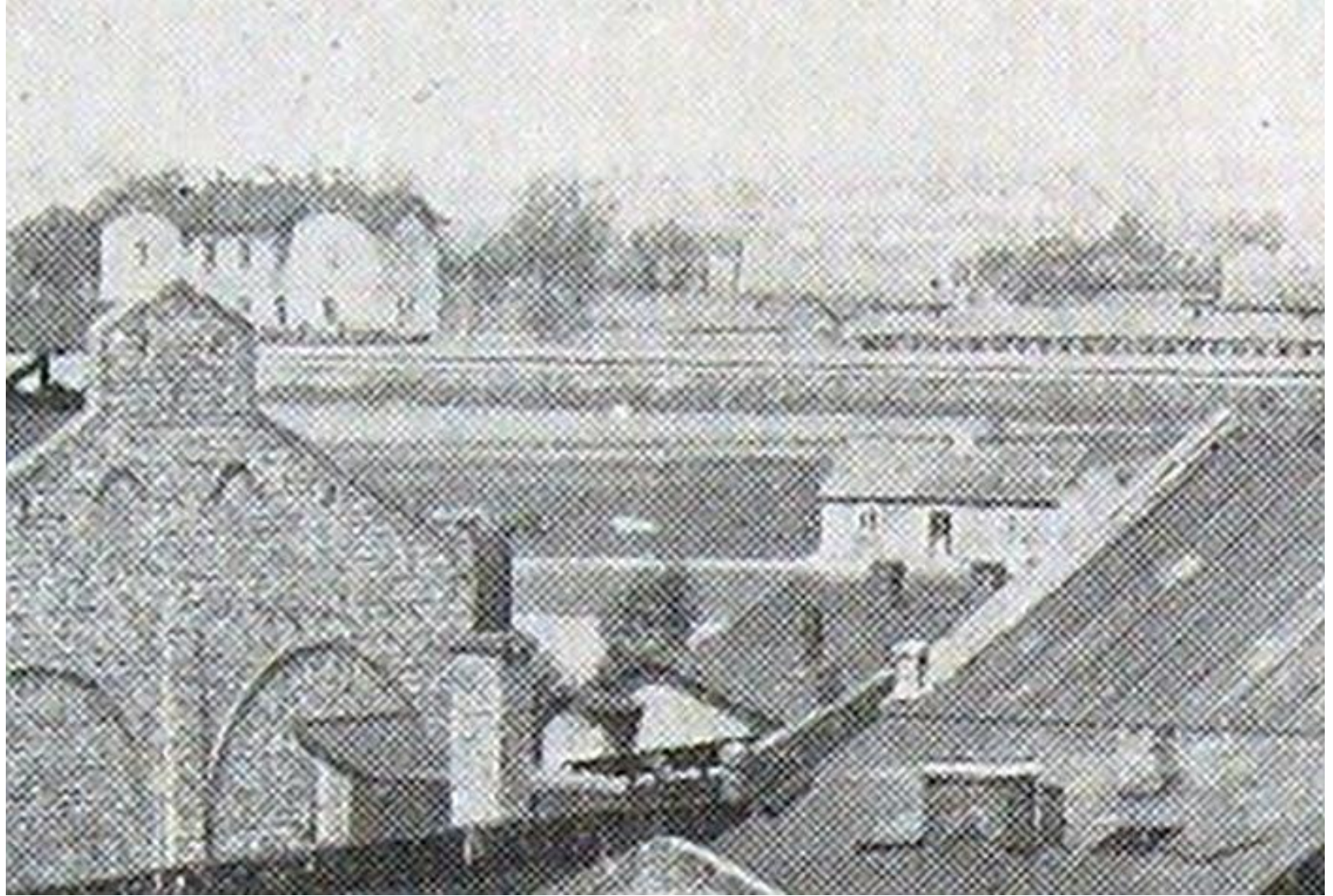
Привольная
Жел. Дор.



























TYGODNIK
Podhalanski

JOANNA
KIJEWSKA

UR. D. 10 MARCA 1816
ZMARŁA D. 27 MARCA 1881

Ś. P.

JAN CHRYSOSTOM
KIJEWSKI

UR. D. 26 STYCZNIA 1800 R.
ZMARŁ. D. 9 MAJA 1891 R.

ELŻBIETA
KIJEWSKA

UR. D. 16 LUTEGO
ZMARŁA D. 18 LUTEGO

Ś. P.

LEONA
KIJEWSKA

INZYMB.
UR. D. 20 LISTOPADA
ZMARŁ. D. 24 STYCZNI

Ś. P.

FRANCISZEK KIJEWSKI

OBYWATEL ZIEMSKI
UR. D. 6 WRZEŚNIA 1848 R. ZMARŁ. D. 1 LUTEGO 1912 R.

ELŻBIETA
KIJEWSKA

OBYWATEL
MIASTA
UR. 2 6 18

Ś. P.

MAGDALENA KIJEWSKA
Z M. OSTITZ-JACKOWSKICH
ZYŁA LAT 19 ZM. 5 VI

Targovick pasture & St. Schollen



















BIBLIOTECA













UL. SARCZANA
6







54. Zanim przy końcu lat trzydziestych na ulicę Księcia Ziemowita dotarł miejski autobus regularnej linii „T” od Targowej, podejmowano kilka prywatnych prób autobusowych na tej trasie (w latach dwudziestych późniejszy plac Weteranów 1863 roku miał za patrona św. Floriana).

DZIEŃ DOBRY!

10 GR

DZIENNIK ILUSTROWANY

Targówek na wulkanie

Mieszkańcy żyją pod grozą spalania się

W wielkomijskim klebówisku Warszawy żyją jeszcze dzisiaj ludzie, którzy, jak za najsmutniejszych czasów wojny, najazdów obcych wojsk, mieszkają, każdej chwili

gotowi do ucieczki z własnego domu.

Ci ludzie w domach swych wazytka mają urzędzone tymczasowo...

Ci ludzie nawet po ciemku, błyskawicznie spakują wszystkie drobiazgi w jeden wielki tłumok i ile sił w nogach, będą uciekać jaknajdalej.

Zreszta — nie będą uciekać po ciemku, ani po ciemku nie będą pokawać swej chudoby.

Będzie im w okna zaglądać krwawa i obrzymia luna.

a do uszu będzie się cisnął rozkośny hałas pożaru i ponury łomot pekających cystern!

Ci ludzie mieszkają na —Targówku.

Wkoło mniejsze lub większe fabryki smarów i przetworów chemicznych. Niezliczone cysterny z benzyna, nafta, olejami.

Prawdziwy wulkan. Wystarczy jedna iskierka, a wybuchnie najstraszliwiej, powodując niezliczoną ilość strat, a może nawet zabijając wiele istnień ludzkich.

Niedawno donosiliśmy o groźnym pożarze w fabryce smarów oraz składach benzyny Ch. Minoberga na Targówku.

Szczęśliwy traf chciał, że pożar wybuchł za dnia i że natychmiast zaalarmowana straż wszczęła energiczną akcję ratunkową.

Tylko dzięki temu obyło się bez ofiar w ludziach i skarb państwa nie został narażony

na milionowe straty, bowiem tuż obok wspomnianej fabryki mieszczą się olbrzymie składy benzyny i naty „Poliminy”.

Ale już sam fakt pożaru wystarczył całkowicie, aby okolicznym mieszkańcom odebrać na wiele dni spokój i spędzić sen z powiek.

Obecnie mieszkańcy Targówka alarmują, że groza sytuacji wzrosła jeszcze bardziej z chwila, gdy właściciel spalonej fabryki na terenie zabudował fabrycznych

założył instalację tymczasową i w dalszym ciągu gotuje różne smary...

Pozornie to wygląda niegroźnie. Do i cóż? Gotuje, to gotuje. Ale jeśli się właśnie pod uwagę, że cała ta instalacja niema środków ochronnych, że jest skonstruowana całkowicie prymitywnie i że

wystarczy podmuch wiatru, czy nieuwaga robotnika, aby mogły plomien ogarnąć nie tylko znajdujące się na terenie wspomnianej fabryki, wielkie zapasy benzyny, nie tylko pobliskie składy „Poliminy”.

ale dosłownie cały Targówek, wtedy dopiero stanie przed nami w

całej swej grozie ten niezwykły fakt lekceważenia ludzkiego mienia i życia!!!

Okoliczni mieszkańcy zwracali się już do policji, ta jednakże w takiej sprawie niema prawa wkraczać.

Jedyna instytucja, która może się

zainteresować tem lekceważeniem ludzkiego dobra i egzystencji — urząd przemysłowy i biuro regulacji — milcza!

Czy długo trwać będzie to milczenie? Czy trzeba nowego pożaru, nowych ofiar z ludzkiego dobytka, a może i życia, aby wreszcie po

łożono kres tej niewiarygodnej, w żadnym cywilizowanym społeczeństwie niespotykanej sytuacji, kiedy ludziom, jak koszarom, mijają bezsenne noce...

Z tem trzeba wreszcie skończyć i to czempredzej!

Pięścią zamyka się usta! Inwalida bestjałsko pobity przez obrońców bagna nadużyć

Przed kilku dniami podaliśmy wiadomość o nadużyciach w spółdzielni „Jedność Inwalidzka”, wykrytych przez członków Rady Nadzorczej tej spółdzielni, pp. Cieślńskiego i Jaroszewicza.

Na skutek wykrycia nadużyć, składających 17.670 złotych, członkowie Rady Nadzorczej wnieśli podanie do prokuratora przeciwko członkom zarządu Wacławkowi i Bartosiewiczowi, prosząc jednocześnie o zapewnienie im osobiste go bezpieczeństwa, gdyż spotykają się z pogroźkami, że bojowka zarządu

zemiści się na nich.

Jak dotychczas, oskarżycielom

nie się jeszcze nie stało, ale defraudanci z „Jedności Inwalidzkiej” przechodzą od słów do czynów i usiłują

steroryzować świadków niewygodnych dla siebie.

Jak tego dowodzi list, który otrzymaliśmy wczoraj.

List ten podajemy bez zmian.

Szanowny Panie Redaktorze, Dnia 13 b. m. przybyłem do lokalu hurtowni „Jedność Inwalidzka” po zakup towaru. Nie zdążyłem otrzymać towaru, gdy niespodziewanie napadł na mnie przezywający w lokalu spółdzielni niejaki Komar Andrzej, który

podobno odgrywa rolę bojowka

Opryszki hulają w śródmieściu Napad bandycki w Al. Jerolimskich

Nocy wczorajszej w Alejach Jerolimskich, w pobliżu domu Nr. 53 dokonano śmiałego napadu rabunkowego.

Do przechodzącego tamtey p. Florianą Trzcinińską podszło 2 opryszków, zadając mu silny cios w głowę tak, iż stracił on natychmiast przytomność. Wówczas rozpoczęto rabunek. Zabrano mu 96

Niemcy mordują się nadal Dziesiątki zabitych i rannych

BERLIN, 14. 7. Walki uliczne w Berlinie znowu się wzmożyły.

W ciągu ubiegłej nocy w różnych dzielnicach miasta doszło do ostrej strzelaniny. Dwie osoby ciężko ranione zmarły w szpitalu. Z prowincji sygnalizują o nowych ofiarach krwawych starć.

W Düsseldorfie zabity został przez narodowych socjalistów komunist.

W Gelsenkirchen zabito jedną osobę. W Zabru w czasie walk

Katastrofa aeroplanu wojskowego

PRAHA, 14. 7. W miejscowości Nowy Zicin na Morawach spadł aeroplan wojskowy.

zł., portfel z dokumentami, a nawet pantofel z jednej nogi, widocznie dla utrudnienia pogoni.

Kiedy p. Trzciniński wrócił do przytomności, sprawców niebywało śmiałego napadu, dokonano nie miał w śródmieściu stolicy, czy wście już nie było. Zbiegli, korzystając z ciemności nocy, przez niko go nie zatrzymani.

Niemcy mordują się nadal Dziesiątki zabitych i rannych

odniosło rany trzech hitlerowców i trzech komunistów. W Hamburgu odwieziono do szpitala w stanie ciężkim jedną ofiarę bójki.

W Duisburgu jeden narodowy socjalista został śmiertelnie raniony. W Wutertal w czasie bójki pomiędzy hitlerowcami a miejscowym

komunistą, na zgromadzeniu, na którym przemawiał Goebbels, dwóch narodowych socjalistów zostało ciężko ranionych.

Pilot został zabity. Aparat bojowy

płatnego u pp. Bartosiewicza i Wacławka. Mnie, inwalide, Komar pobit do krwi, wybijając mi ząb i wywiał szkielet uderzeniem ł. zw. „bykiem”. W obecności pracowników tej spółdzielni

bito mnie w sposób bestjałski, mnie, inwalide, który w wojnie polsko - rosyjskiej stracił nogę i zdro wie.

Było mnie dlatego, że solidaryzuję się z grupą tych inwalidów, którzy przyczynili się do wykrycia nadużyć we spółdzielni.

Kierownictwo hurtowni chwyciło się gwałtu i terroru, by odstrążyć tych, którzy mają składać zeznania o nadużyciach członków zarządu pp. Wacławka i Bartosiewicza przed prokuratorem, do którego złożona została skarga.

O napadzie i pobiciu złożonym za meldowanie w VIII komisariacie P. P.

Z głębokim szacunkiem Stefan Mikołajewicz ul. Podskarbką 4.

List powyższy publikujemy w nadziei, że dotrze on do właściwych czynników, a więc w pierwszym rzędzie do Pana Prokuratora, w którego rękach znajdują się akty sprawy o nadużycia w spółdzielni inwalidzkiej.

Nie wątpimy, że opis tego niesłychanego zajścia, o którym donosi nam nasz Czytelnik, stanowić będzie

cenny materiał przy prowadzeniu dochodzeń prokuratorskich, pokazuje on bowiem, jakimi metodami usiłują bronić się ludzie oskarżeni o nadużycia w „Jedności Inwalidzkiej”.

Jednocześnie wyrażamy nadzieję, że władze bezpieczeństwa potrafią otczyć opiekę

tych członków spółdzielni „Jedność Inwalidzka”, którym pięścią usiłuje się zamknąć usta i niedopuszczyć do wydobycia na światło dzienne całego bagna defraudacji, nadużyć i samowoli na wielką skalę, jakich dopuszczali się na szkodę członków spółdzielni wymienione w skardze jednostki.

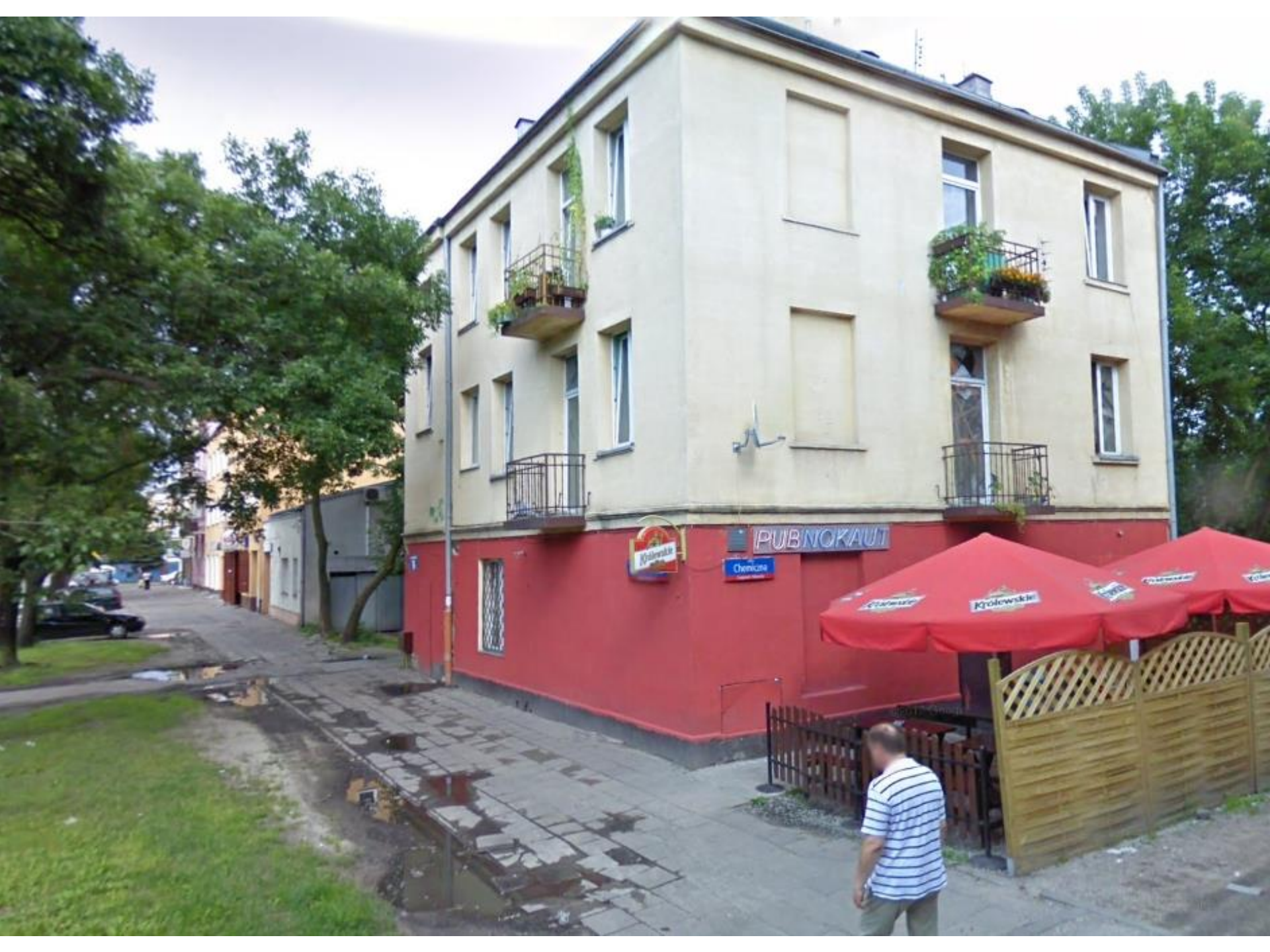












Chmielec

PUB NOKAUT

Krolowski

Krolowski

Krolowski

Krolowski





CAFÉ
SASIAD



Lianna's Art
ILIANNE.PL









WARSZAWA Gmach Politechniki



Worms, Loeh, 1870







LADLJ CHRYSŤUSA













G R O B

R O D Z I N Y

K S. K R U C I N A

S. † P.

PAMIĘCI KILKU TYSIĘCY MĘŻCZYŹN
– MIESZKANCÓW TARGÓWKA
WYWIEZIONYCH W DN. 25. VIII. 1944 R.
DO OBOZU KONCENTRACYJNEGO
I TAM POMORDOWANYCH
TABLICĘ TĘ W 40-TĄ ROCZNICĘ
ICH UPROWADZENIA POSWIĘCAJA
RODZINY

AD
MIEJSCE
USWIEIIONE
KRWA
POLAKOW
POLEGNYCH
ZA WOLNOSC
OJCZYZNY

TU 1 SIERPNIA 1944
HITLEROWCY ROZSTRZELALI
31 POWIATANCOW



MIEJSCE
USWIECONE
KRWIĄ
POLAKÓW
POLEGŁYCH
ZA WOLNOŚĆ
OJCZYZNY

W DNIU 1 SIERPNIA 1944 R
HITLEROWCY ZAMORDOWALI
10 OSÓB





SPIL. SZKOŁA POWSZ.
N^o 58
T. HOŁÓWKI.











IMIO KL. PUBLICZNA
SZKOŁA PWSZECHNA



58

N^o

M. TADEUSZA HOŁOWKI
W WARSZAWIE

Grażynka Strak

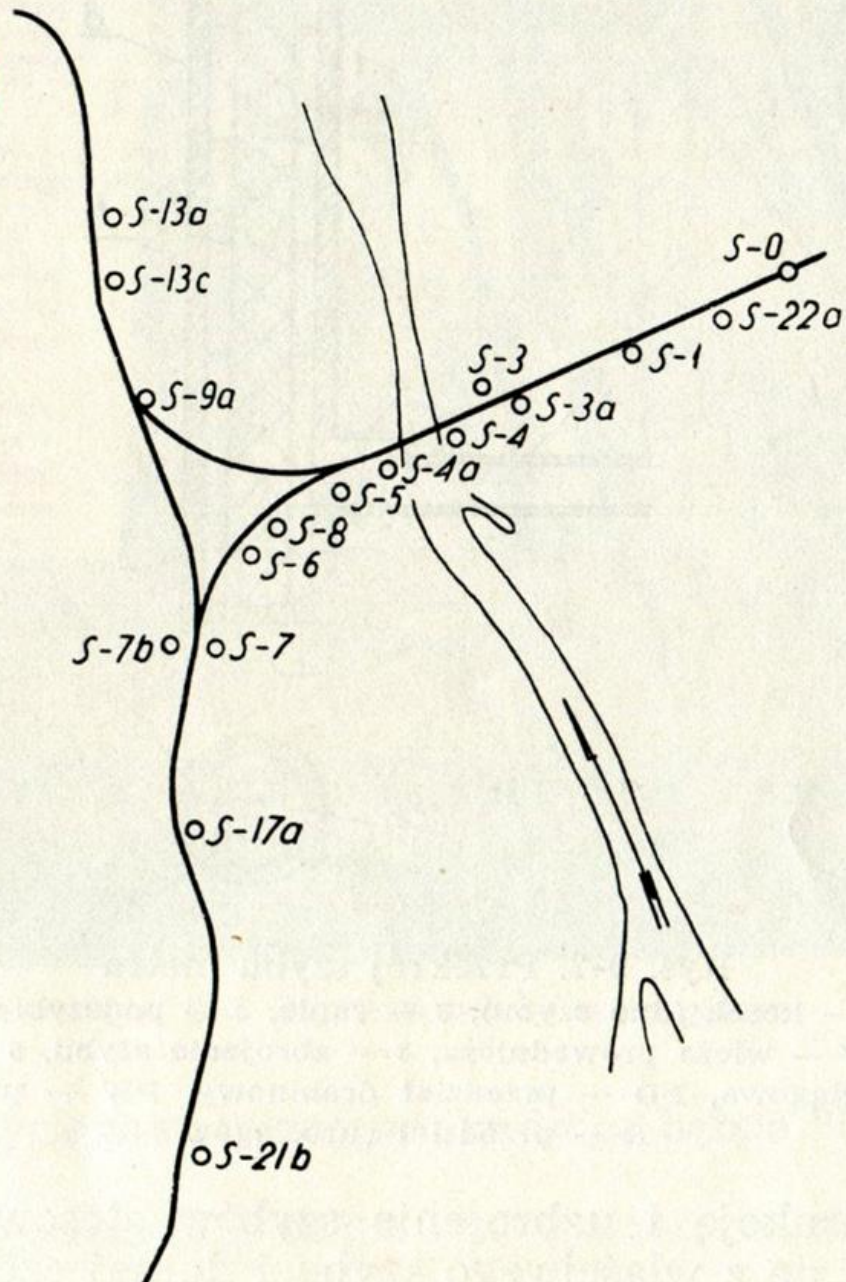
kl. II a.

Mieszkam na ulicy Hutniczej.

W latach taty moja ulica
była zabudowana domami.

Na mojej ulicy dużo
domów zostało zniszczonych
w czasie wojny, a nie
się teraz nie
odbudowuje.

W-wa. 5-V-66 r.



Rys. 9-1. Rozmieszczenie szybów wzdłuż linii I etapu budowy metra

WAGON METRO

Trzy razy prędej niż tramwajem, a dwa i pół raza prędej niż autobusem lub trolleybusem będziemy jeździli pociągami warszawskiego Metro. A więc np. przejazd z pl. Komuny Paryskiej na pl. Unii Lubelskiej trwać będzie 10 minut (tramwajem ponad pół godziny); z pl. Komuny Paryskiej do Al. Jerozolimskich — 8 minut; z pl. Unii Lubelskiej do Dworca Wileńskiego — 9 minut; z pl. Unii Lubelskiej do Al. Jerozolimskich — tylko 2 minuty. W kilometrach na godzinę szybkość handlowa pociągu Metro, tj. łącznie z postojami na stacjach, będzie wynosiła 36—38 km/godz. Konstrukcja wagonu Metro musi być odpowiednio przystosowana do tych warunków.

Prototyp wagonu Metro, a raczej jego makietę w skali 1:1, została wykonana według projektów polskich konstruktorów przez Zakłady im. Stalina w Poznaniu. Wagon jest koloru popielatego, posiada automatycznie otwierane, szerokie drzwi, przestronne przejścia, tablice informacyjne, na których ukazywać się będą świetlne napisy z nazwami stacji, wyściełane siedzenia. Miejsc siedzących jest stosunkowo mało, bo 48 w całym wagonie. Ale ta mała ilość miejsc siedzących podyktowana jest właśnie krótkimi (dla pociągu) trasami, które Metro przebywać będzie b. szybko. Miejsca siedzące zajmować będą pasażerowie, odbywający przejazdy na dalszych trasach.

O tym, czy rozplanowanie wagonu jest praktyczne i wygodne, osądzą zresztą sami warszawiacy — wagon będzie bowiem udostępniony do zwiedzania i... krytyki.

A. K.



Polscy konstruktorzy wykonali makietę wagonu Metro w skali 1:1.



Szerokie przejścia, miękkie siedzenia zapewnią maksimum wygody.

Zdjęcie A. Koźmiński



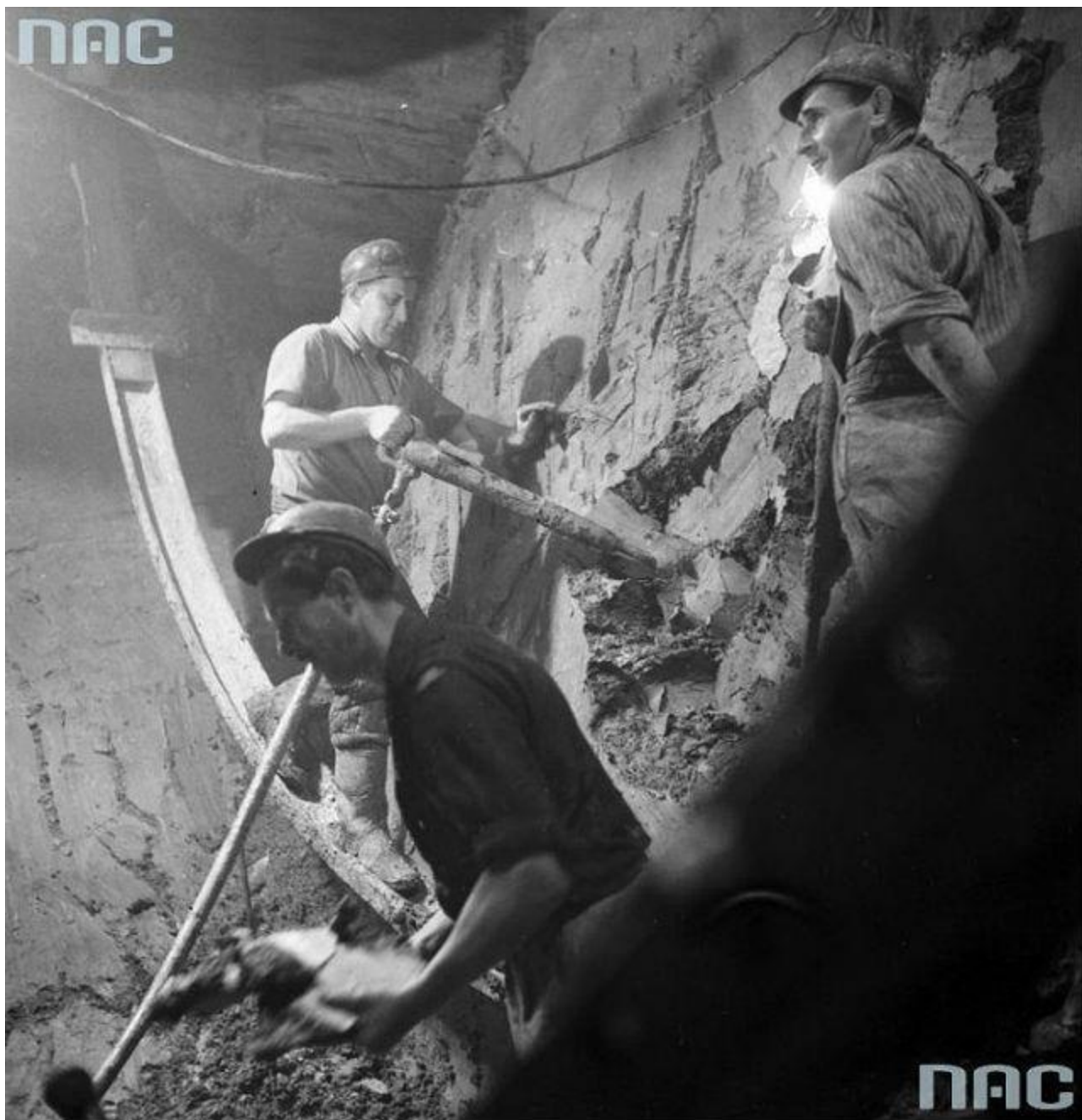


Projekt stacji Metro „Targowa”. II nagroda na konkursie
Autorzy: inż. M. Plic-Borkowski i art. rzeźbiarz R. Łukjanow



Fot. 2. Tunel \varnothing 6m zlokalizowany na wylocie „Targówek” z widokiem na szymb transportowy S-0, którym opuszczano tarczę. Rok 1956. Fot. archiwum

NAC



NAC



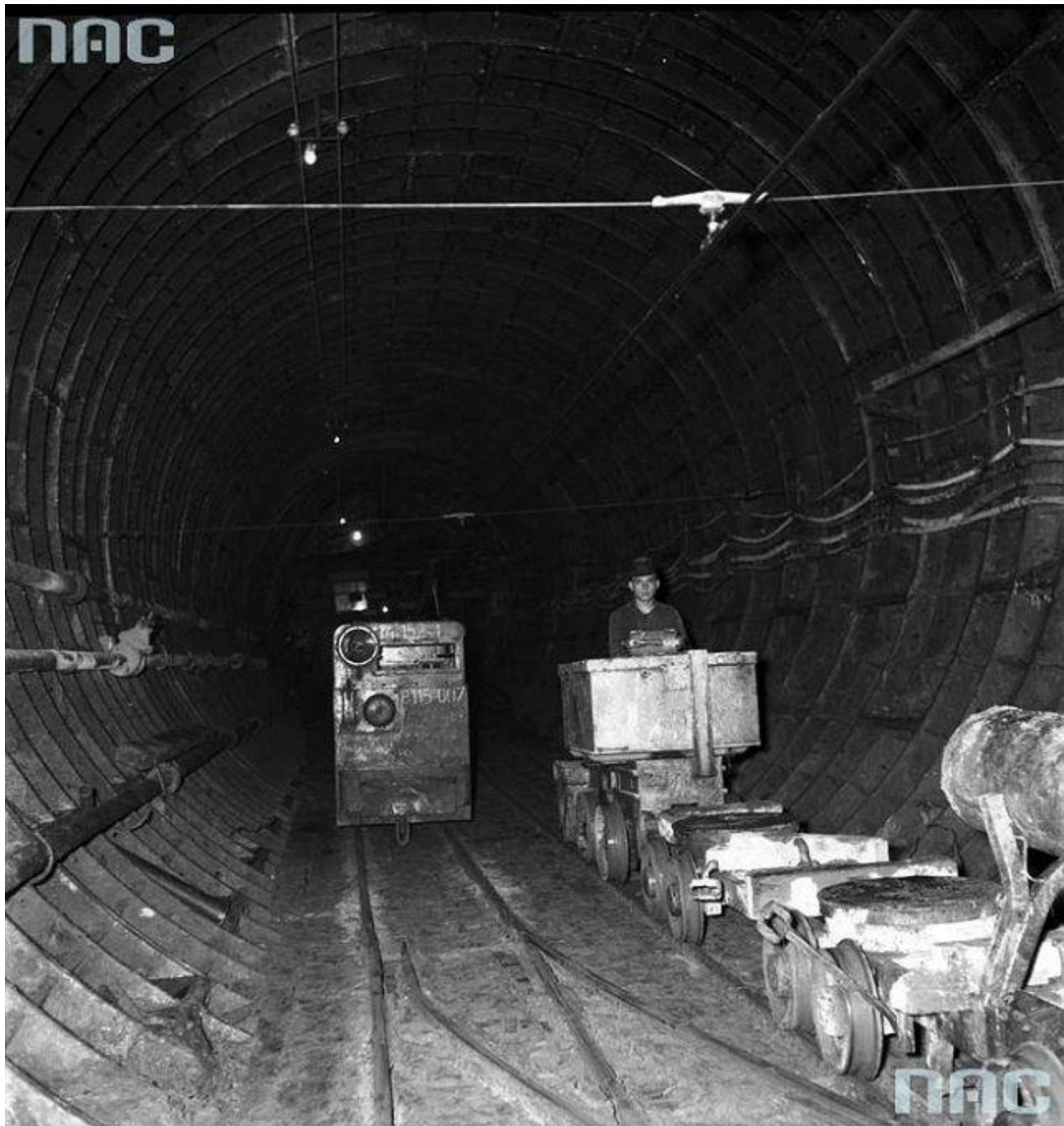
DATA 16.7.56

Cisn. w kom. rob.: 18 atm
 Czas wsluz.: 6 min
 --- wysluz.: 19
 Ilosc prac.: 22

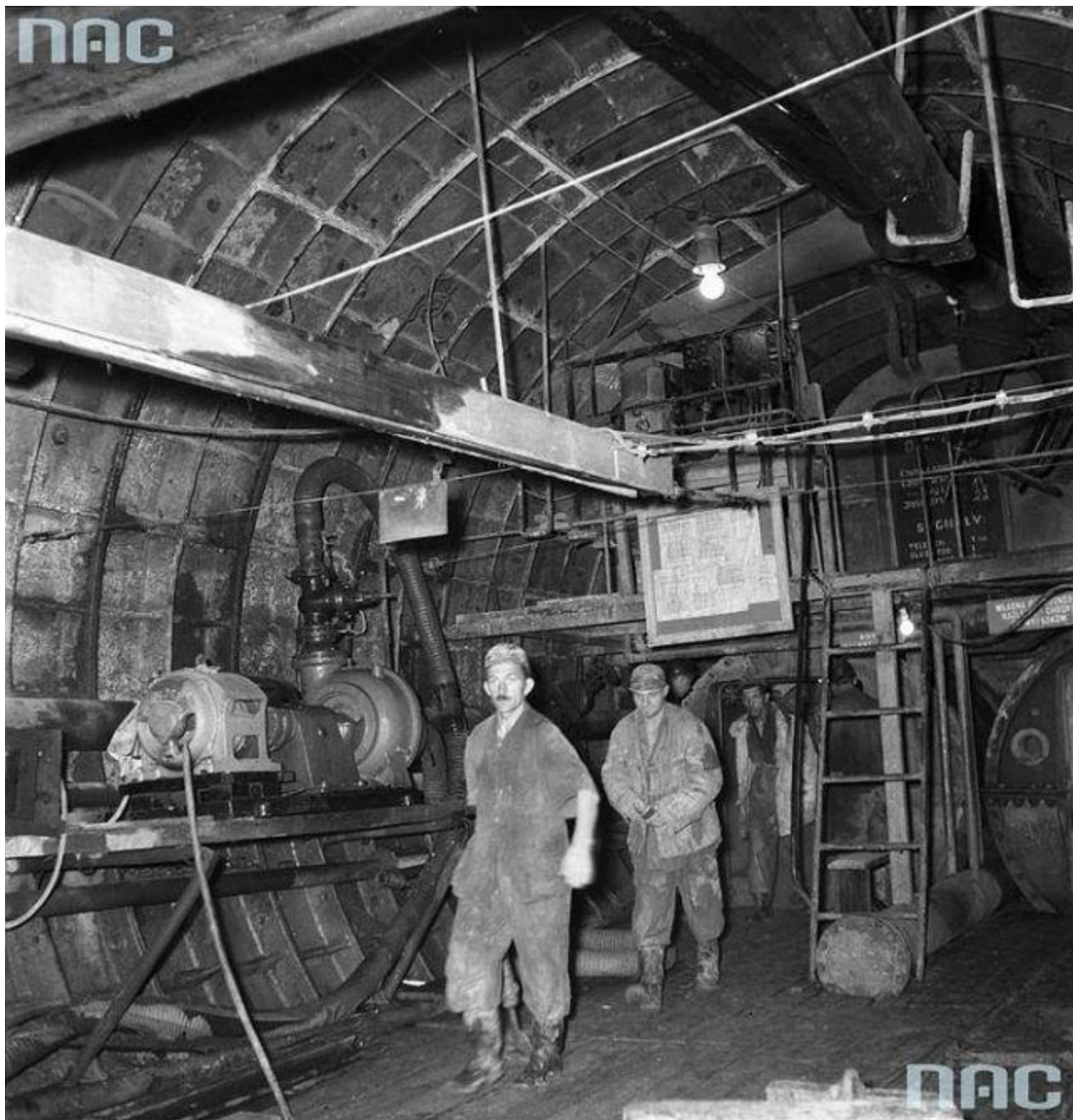
SYGNAŁY:

TELEFON : 1 syg.
 SŁUZA TOW. : 2 ---
 --- OSOB. : 3 ---
 AWARIA > : 9 ---

NAC



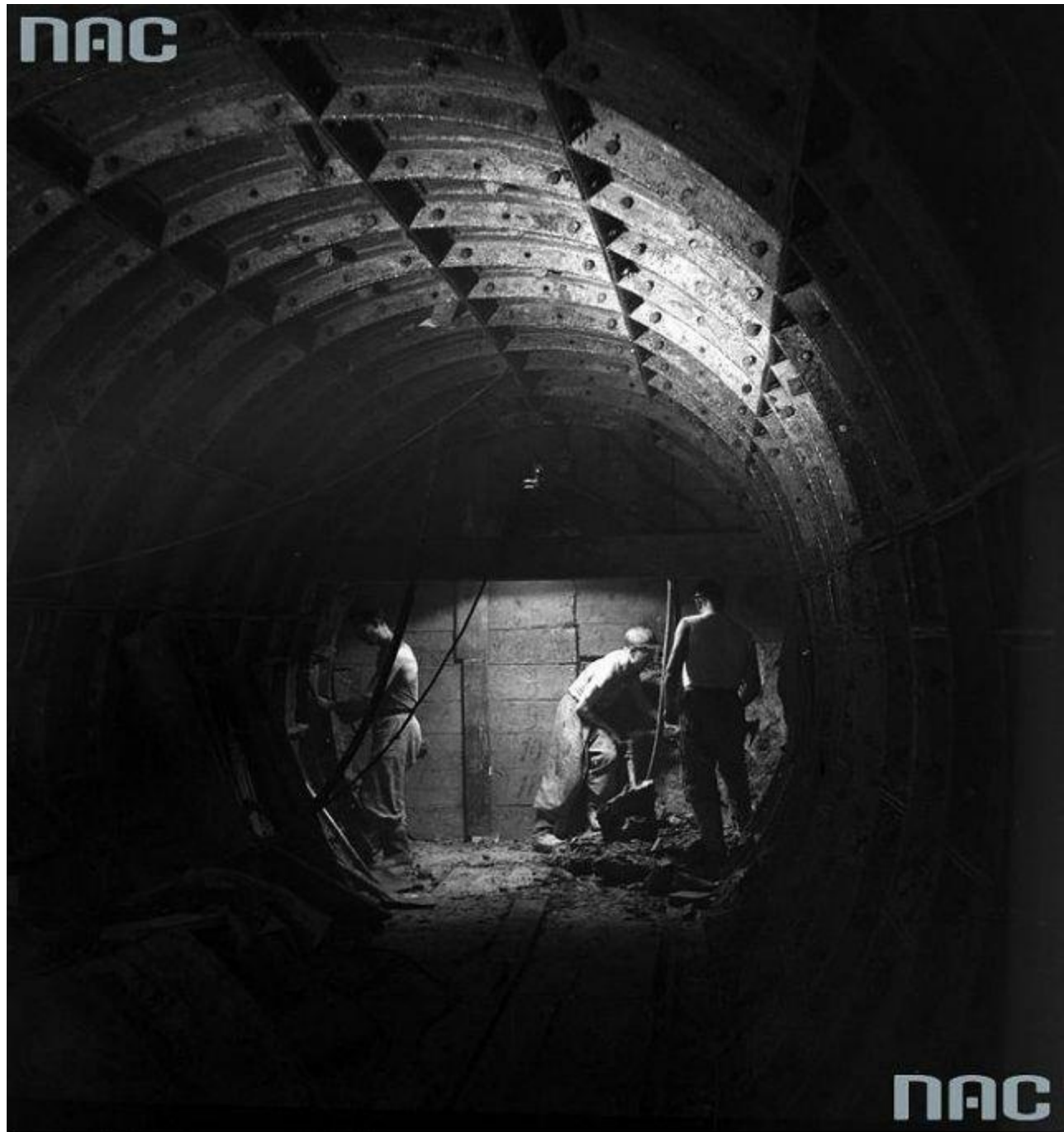
NAC



NAC

Narodowe Archiwum Cyfrowe, sygn. 51-220-20

NAC



NAC

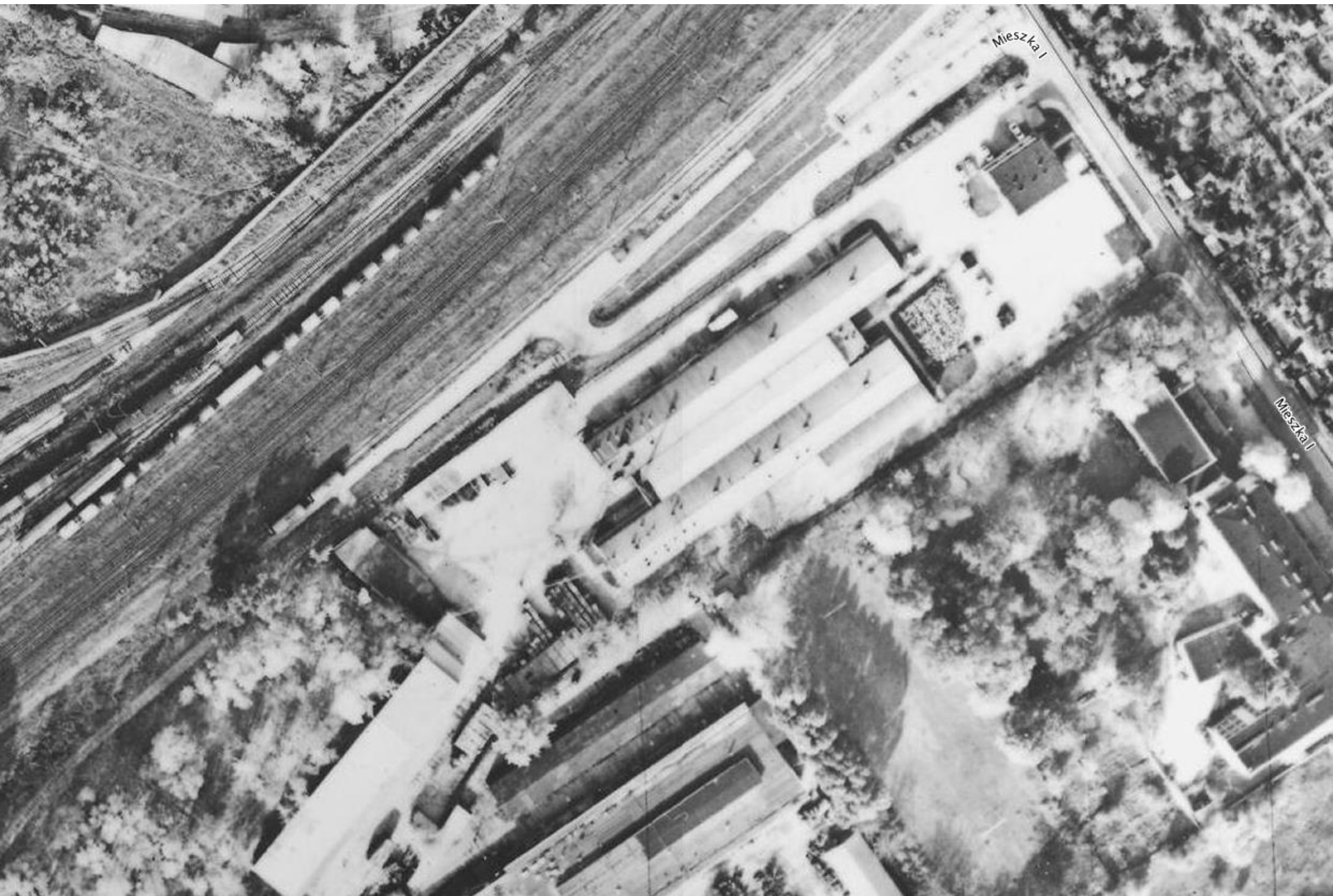












Mieszka I

Mieszka I





Nie byliśmy...



BŁOGOSŁAWIENSTWO

O PANIE JEZU

CHRYSSTE

ZMIŁUJ SIĘ NAD NAMI

I NAD CAŁYM ŚWIĄTŁEM


MARZONKOWIE

JANSKOLASTYKA SUCHA

1909R.







Hier fiel

am 22.9.1939

Generoloberst

Freiherr von Fritsch.



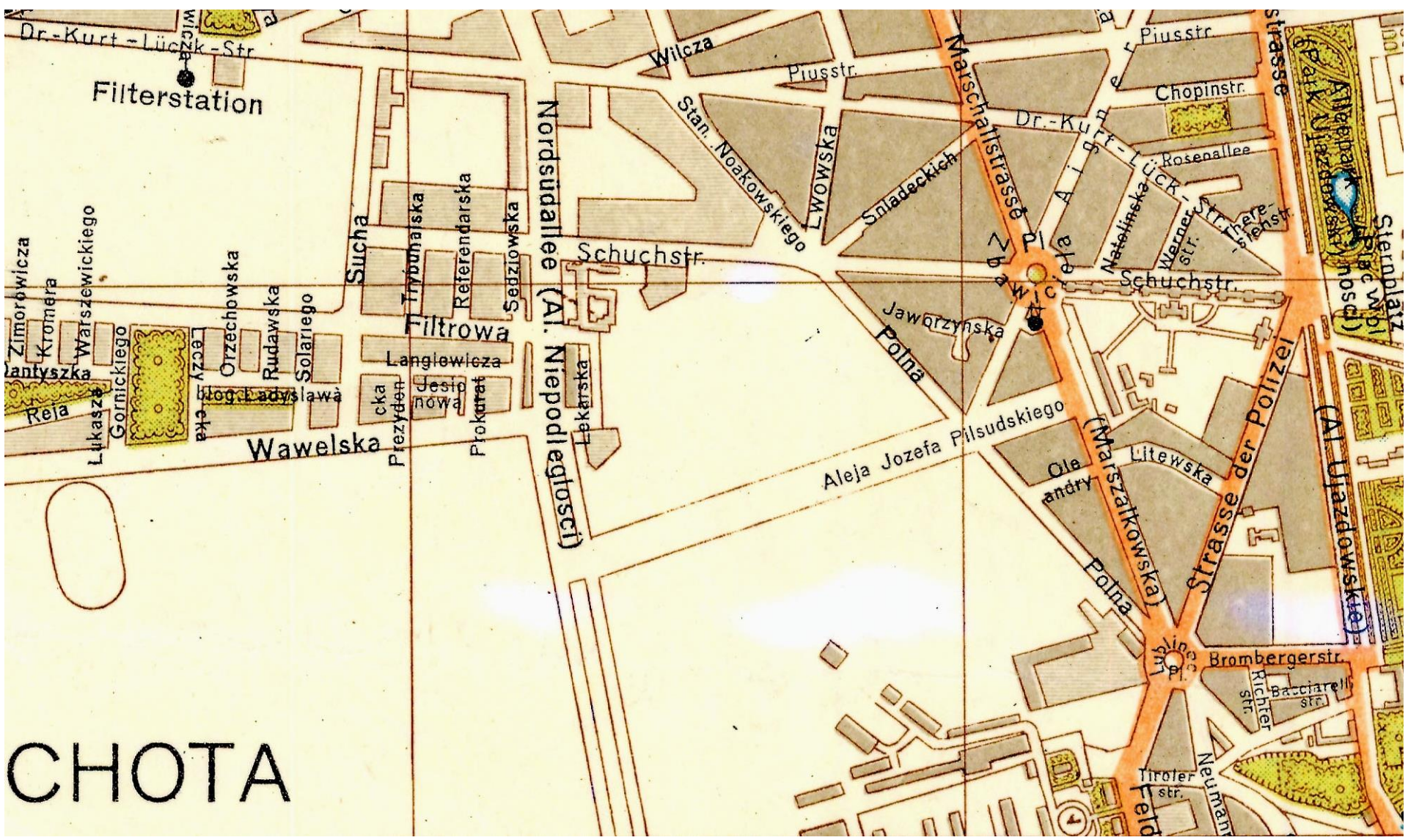
naac





TARGOWEK





Filterstation

Nordsudallee (Al. Niepodległości)

Wawelska

Aleja Jozefa Pilsudskiego

(Marszałkowska)

Strasse der Polizei

(Al. Ujazdowski)

CHOTA

Dr. Kurt-Lütk-Str

Wilcza

Piusstr.

Piusstr.

Chopinstr.

Stan. Noakowskiego

LWOWSKA

Smładeckich

Dr. Kun

Rosenallee

Natolińska

Mazowieckiej

Therap

Schuchstr.

Schuchstr.

Jaworzynska

Polna

Zimorówicza

Kromera

Warszewickiego

Orzechowska

Rudawska

Solariego

Log. Ady

Ady

Ady

Ady

Sucha

Trybunalska

Referendarska

Sędziowska

Filtrowa

Langlowicza

Prezydent

Jesio

nowa

Prokurat

Lekarska

Brombergerstr.

Richter

Bacciarelli

Tiroler

Feld

Neumann

Al. Ujazdowski

Sternplatz

(Al. Ujazdowski)

NAC



NAC

nac



nac

NAC



NAC



OGŁOSZENIE



o wydaniu decyzji w sprawie przystąpienia do rozbiórki z użyciem kruszących materiałów wybuchowych. Wyburzony zostanie należący niegdyś do Zakładów Tłuszczowych „Kruszwica” S.A. komin, znajdujący się przy ul. Radziwińskiej 122/124 w Warszawie.



Obiekt (oznaczony czarnym, owalnym punktem) wyburzony zostanie
dn. **7. Lutego (niedziela) 2016 r.** o godz. **14:45**.

Pojedyncza detonacja zostanie poprzedzona sygnałem modulowanym o długości 1 min. Prace rozbiórkowe będzie można obserwować z terenu wydzielonego przy ul. *Gorzykowskiej* (oznaczony czarnymi gwiazdami).

Za powstałe utrudnienia przepraszamy.

Z poważaniem,

RAFAŁ NICZYPOR
WZECZNIK PRASOWY
ZT KRUSZWICA S.A.
RAFAŁ.NICZYPOR@T.PL

Obiekt (oznaczony czarnym, owalnym punktem) wyburzony zostanie
dn. 7. Lutego (niedziela) 2016 r. o godz. 14:45.

Pojedyncza detonacja zostanie poprzedzona sygnałem modulowanym o długości 1
min. Prace rozbiórkowe będzie można obserwować z terenu wydzielonego przy ul.
Gorzykowskiej (oznaczony czarnymi gwiazdami).

Za powstałe utrudnienia przepraszamy.

Z poważaniem,

RAFAŁ NICYPOR
RZECZNIK PRASOWY
ZT KRUSZNICA S.A.
RAFAŁ.NICYPOR@T.PL





SERCE
JOZEFA
PIŁSUDSKIEGO

12 MAJA
1935





